

# МІЖ ІННОВАЦІЯМИ ТА ЕТИКОЮ: ЯК ЗБЕРЕГТИ БАЛАНС?

*(етичні дилеми використання  
ШІ в освітньому процесі)*

**ЮЛІЯ ДАВИДОВА,**

**ЗАСТУПНИК ДИРЕКТОРА НМЦ ПТО У ХАРКІВСЬКІЙ ОБЛАСТІ**



# ПЕРЕВАГИ ВИКОРИСТАННЯ ШІ В ОСВІТІ



- Адаптивне навчання
- Персоналізовані рекомендації
- Інтерактивні та захоплюючі формати
- Автоматизація завдань
- Розширення доступу до освіти
- Підвищення ефективності навчання
- Нові освітні моделі

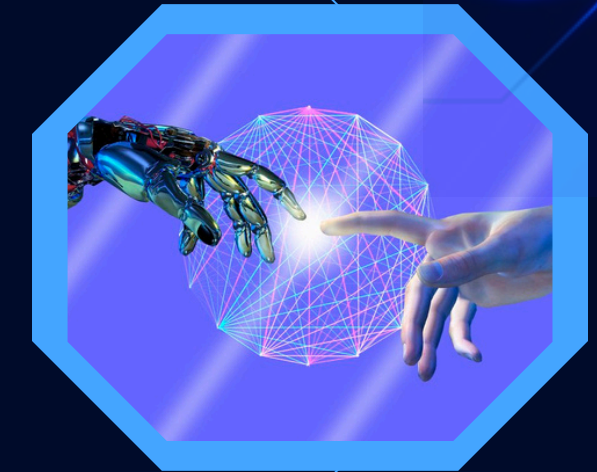


# ЕТИЧНІ ВИКЛИКИ ТА РИЗИКИ



**КОНФІДЕНЦІЙНІСТЬ  
ТА БЕЗПЕКА ДАНИХ**

**УПЕРЕДЖЕНІСТЬ  
АЛГОРИТМІВ ПРИ  
ПРОВЕДЕННІ  
ОЦІНЮВАННЯ**



**НЕРІВНІСТЬ ТА  
ДИСКРИМІНАЦІЯ**

**ЗАЛЕЖНІСТЬ ВІД  
ТЕХНОЛОГІЙ**



**НІВЕЛЮВАННЯ РОЛІ  
ПЕДАГОГА ТА  
ЗМЕНШЕННЯ  
ОСОБИСТОГО  
КОНТАКТУ**

**НЕГАТИВНИЙ ВПЛИВ  
НА АКАДЕМІЧНУ  
ДОБРОЧЕСНІСТЬ**



**ЗБЕРЕЖЕННЯ РОЛІ  
НАСТАВНИКА**

---

**КОНТРОЛЬ ЯКОСТІ  
ДАНИХ**

---

**РОЗВИТОК КРИТИЧ-  
НОГО МИСЛЕННЯ ТА  
ТВОРЧОГО ПОТЕНЦІАЛУ  
ЗДОБУВАЧІВ ОСВІТИ**

⋮



**Як зберегти баланс?**







Як зберегти  
баланс?

## ОБМЕЖЕННЯ ВИКОРИСТАННЯ КОНТЕНТУ, СТВОРЕНОГО ШТУЧНИМ ІНТЕЛЕКТОМ

Безкоштовні онлайн-інструменти, які здатні виявляти текст, згенерований штучним інтелектом:

- **Content at Scale** (<https://contentatscale.ai/ai-content-detector/>)
- **Crossplag** (<https://crossplag.com/ai-content-detector/>)
- **Go Winston** (<https://gowinston.ai>)
- **GPT Zero** (<https://gptzero.me>)
- **PlagiarismCheck** (<https://plagiarismcheck.org>)
- **Writeful GPT Detector** (<https://x.writefull.com/gpt-detector>)
- **Writer** (<https://writer.com/ai-content-detector/>)
- **ZeroGPT** (<https://www.zerogpt.com>)



**ПРИ РОБОТІ З ДАНИМИ НЕОБХІДНО  
ДОТРИМУВАТИСЬ НОРМАТИВНИХ ВИМОГ У СФЕРІ  
ЦИФРОВОЇ БЕЗПЕКИ ТА ПРИНЦИПІВ ЗАХИСТУ  
ДАНИХ**

**ПРИКЛАДИ НОРМ, ЯКІ МОЖНА ВНЕСТИ ДО  
ПОЛІТИК, ПОЛОЖЕНЬ ЩОДО  
ВІДПОВІДАЛЬНОГО ЗАСТОСУВАННЯ ШІ:**

**ЦІЛЕСПРЯМОВАНЕ  
ВИКОРИСТАННЯ**

**ЗБИРАННЯ ДАНИХ**

**СТОРОННІ ІНСТРУМЕНТИ  
ШІ**



**ЗАПОБІГАННЯ  
УПЕРЕДЖЕНОСТІ ТА  
ДЕЗІНФОРМАЦІЇ**

**БЕЗПЕКА ТА ПОВАГА**

**ДОБРОЧЕСНЕ  
ВИКОРИСТАННЯ**

**ПРОЗОРИСТЬ**

... **Як зберегти баланс?** ...



# ЩЕ ДЕКІЛЬКА ПОРАД

Навчіть учнів відповідально ставитися до використання ШІ.

Запропонуйте учням правила роботи зі штучним інтелектом.

Навчіть учнів оцінювати інформацію, отриману від ШІ, перевіряти факти та формулювати власні висновки.

Будьте гнучкими в підходах до оцінювання. Диверсифікуйте форми оцінювання.





# ... Відкриті ресурси для підвищення рівня ШІ-компетентності



## GOOGLE

- ОСНОВИ АІ: ОНОВЛЕНИЙ НАВЧАЛЬНИЙ КУРС ВІД GOOGLE ТА ПАРТНЕРІВ ПРО ЗАСТОСУВАННЯ ШІ ДЛЯ РОБОТИ ТА БІЗНЕСУ
- BUILD WITH GEMINI (НАВЧАННЯ ПРО ОСОБЛИВОСТІ РОБОТИ З ШІ GEMINI ВІД GOOGLE)
- ПРИСКОРЕНИЙ КУРС ІЗ МАШИННОГО НАВЧАННЯ
- КОЛЕКЦІЯ ІНСТРУМЕНТІВ ТА ОНЛАЙН-КУРСІВ

## КУРСИ ВІД УНІВЕРСИТЕТІВ УКРАЇНИ ТА СВІТУ

- КУРС. ШТУЧНИЙ ІНТЕЛЕКТ В ОСВІТНІЙ ДІЯЛЬНОСТІ ВИКЛАДАЧА (НТУ УКРАЇНИ «КИЇВСЬКИЙ ПОЛІТЕХНІЧНИЙ ІНСТИТУТ ІМ. І. СІКОРСЬКОГО»).
- КУРС. ГАРВАРСЬКИЙ УНІВЕРСИТЕТ. ВВЕДЕННЯ В ШІ З PYTHON. ДЛЯ ВИВЧЕННЯ КОНЦЕПЦІЙ І АЛГОРИТМІВ ШІ, ПРИНЦИПІВ ШТУЧНОГО ІНТЕЛЕКТУ ТА БІБЛІОТЕК МАШИННОГО НАВЧАННЯ
- БЕЗКОШТОВНИЙ ОНЛАЙН-КУРС ELEMENTS OF AI ВІД УНІВЕРСИТЕТУ ГЕЛЬСІНКИ ТА НАВЧАЛЬНОЇ КОМПАНІЇ MINNALEARN



... **Відкриті ресурси для підвищення  
рівня ШІ-компетентності**



**MICROSOFT**

- НАВЧАЛЬНА ПРОГРАМА «ШТУЧНИЙ ІНТЕЛЕКТ ДЛЯ ПОЧАТКІВЦІВ»
- РЕСУРСИ ТА КУРСИ ПРО ТЕ, ЯК ВИКОРИСТОВУВАТИ ШТУЧНИЙ ІНТЕЛЕКТ (АІ) ДЛЯ ОСВІТНІХ ЦІЛЕЙ

**НАВЧАЛЬНІ ПЛАТФОРМИ**

**EDUHUB**

1. КУРС ПІДВИЩЕННЯ КВАЛІФІКАЦІЇ ДЛЯ ОСВІТЯН «ШТУЧНИЙ ІНТЕЛЕКТ В ОСВІТІ»

**UDEMY**

- КУРСИ ТА ПОСІБНИКИ ЗІ ШІ

**UDACITY**

- ОСНОВИ ШІ. КУРС Є ТОЧКОЮ ВХОДУ У СВІТ ШІ З ВИКОРИСТАННЯМ ХМАРНИХ РІШЕНЬ MICROSOFT, ТАКИХ ЯК AZURE MACHINE LEARNING І AZURE COGNITIVE SERVICES EDX
- ВИВЧЕННЯ ШІ ЗА ДОПОМОГОЮ ОНЛАЙН-КУРСІВ ТА ПРОГРАМ
- КУРС. ЗАСТОСУВАННЯ ШТУЧНОГО ІНТЕЛЕКТУ ТА ОПЕРАТИВНЕ ПРОЄКТУВАННЯ EDX COURSERA
- КУРС. ШТУЧНИЙ ІНТЕЛЕКТ ДЛЯ ВСІХ

# ВИСНОВОК



Одним із важливих завдань педагога в цифрову епоху є навчити здобувачів освіти етичному та прозорому використанню технологій ШІ. Етичні принципи ШІ повинні бути орієнтовані на безпеку, справедливість і гуманістичні цінності, на захист прав користувачів і запобігання можливим зловживанням у сфері цифрових технологій. Баланс між інноваціями та етикою можливий, якщо педагог не лише використовуватиме технології, а й усвідомлюватиме їх вплив, зберігаючи ключову роль в освітньому процесі.



# Матеріали, що були використані

1.Проект інструктивно-методичних рекомендацій щодо запровадження та використання технологій штучного інтелекту в закладах загальної середньої освіти

<https://mon.gov.ua/news/mon-i-mintsyfra-rozrobuly-proiekt-rekomendatsii-iz-vykorystannia-shi-v-shkolakh>

2.Азаренков В.І., Криклива К.О. Основні етичні проблеми штучного інтелекту

<https://openarchive.nure.ua/server/api/core/bitstreams/a362a851-b340-47d4-8e57-69b877922848/content>

3.Головко Д.Ю. Штучний інтелект у діяльності педагога закладу освіти Одним із важливих завдань педагога в цифрову епоху є навчити здобувачів освіти етичному та прозорому використанню технологій ШІ.

<https://lib.iitta.gov.ua/id/eprint/740938/1/%D0%BF%D0%BE%D1%81%D1%96%D0%B1%D0%BD%D0%B8%D0%BA%20%D0%A8%D0%86.pdf>

4.Академічна доброчесність, відкрита наука та штучний інтелект: як створити доброчесне освітнє середовище: збірник есе програми підвищення кваліфікації / упорядники: А. Артюхов, М. Віхляєв, Ю. Волк.

<https://repository.knuba.edu.ua/server/api/core/bitstreams/eca09622-cea2-4275-a1e1-099201334c3b/content>