

ЗАКЛАД ПРОФЕСІЙНОЇ (ПРОФЕСІЙНО-ТЕХНІЧНОЇ) ОСВІТИ
“БОГОДУХІВСЬКИЙ РЕГІОНАЛЬНИЙ ЦЕНТР ПРОФЕСІЙНОЇ ОСВІТИ ХАРКІВСЬКОЇ ОБЛАСТІ”

ПРАКТИКА ВИКОРИСТАННЯ ШІ НА УРОКАХ ВИРОБНИЧОГО НАВЧАННЯ

Ольга МАНЬКО,
майстриня виробничого
навчання



ШІ в освіті



Розвиток технологій

Швидкий розвиток технологій кардинально змінює підходи до освіти, відкриваючи нові можливості для навчання.



Невід'ємна частина

ШІ стає невід'ємною частиною освітнього процесу, проникаючи в різні аспекти навчання та адміністрування.



Ефективність навчання

Застосування ШІ значно підвищує ефективність навчання, роблячи його більш персоналізованим та результативним для кожного здобувача освіти.



Розвиток метанавичок та підготовка до майбутнього

Розвиток метанавичок

Сприяє розвитку критичного мислення, креативності, гнучкості та інших важливих навичок, які будуть корисними здобувачам освіти у майбутньому.

Підготовка до майбутнього

Готує здобувачів освіти до майбутніх професійних викликів та допомагає їм стати конкурентоспроможними на ринку праці.

Мовленнєві моделі ШІ на організаційно-підготовчому етапі



Gemini <https://gemini.google.com/>

Для швидкого пошуку інформації та генерації ідей.



ChatGPT <https://chatgpt.com/>

Для створення навчальних матеріалів та відповідей на запитання.

Мовленнєві моделі ШІ використовуються для оптимізації організаційно-підготовчого етапу уроку, включаючи пошук, узагальнення інформації, визначення ідей та мети уроку.

Приклади використання Gemini для підготовки до уроку виробничого навчання:

Сформулюй 7 запитань до теми "Під'єднання комп'ютерів до локальної мережі. Обмін інформацією у локальній мережі." для перевірки знань здобувачів освіти

Звісно, ось 7 питань для перевірки знань з теми "Під'єднання комп'ютерів до локальної мережі. Обмін інформацією у локальній мережі.":

1. Які існують основні типи локальних мереж за способом підключення? (Наведіть приклади та коротко опишіть їх переваги та недоліки)
2. Яке обладнання необхідне для створення локальної мережі? (Опишіть функції кожного елемента, наприклад, маршрутизатор, комутатор, мережева карта)
3. Які протоколи використовуються для обміну інформацією в локальній мережі? (Наведіть приклади та поясніть їх призначення)
4. Опишіть процес підключення комп'ютера до локальної мережі. (Які кроки потрібно виконати та які параметри налаштувати?)
5. Які переваги та недоліки використання локальної мережі? (Розгляньте різні аспекти, такі як швидкість передачі даних, безпека, вартість)
6. Які існують способи захисту інформації в локальній мережі? (Наведіть приклади заходів безпеки, таких як шифрування, паролі, firewalls)
7. Опишіть типові проблеми, які можуть виникнути під час роботи з локальною мережею, та способи їх вирішення. (Наприклад, проблеми з підключенням, швидкістю, безпекою)

Ці питання охоплюють ключові аспекти теми та дозволять оцінити рівень засвоєння матеріалу здобувачами освіти.

Запитайте Gemini

Актуалізація знань за допомогою Gemini

Створи план уроку виробничого навчання з теми "Макетування візитної картки, з додаванням практичних завдань"

План уроку виробничого навчання з теми "Макетування візитної картки"

Мета:

- Навчальна: Ознайомити учнів з основними принципами макетування візитних карток, навчити користуватися графічними редакторами для створення макетів.
- Розвивальна: Розвивати творче мислення, уяву, вміння працювати з графічною інформацією.
- Виховна: Виховувати естетичний смак, відповідальність, вміння працювати в команді.

Тип уроку: комбінований

Форма організації навчальної діяльності учнів: фронтальна, індивідуальна, групова

Методи навчання: пояснення, демонстрація, практичні вправи, робота в групах

Матеріально-технічне забезпечення:

- Комп'ютери з встановленим графічним редактором (наприклад, Adobe Photoshop, CorelDRAW, Canva)
- Мультимедійний проектор
- Презентація з теоретичним матеріалом
- Зразки візитних карток

Запитайте Gemini

Допомога у формуванні плану-конспекту уроків

Приклади використання ChatGPT :



Привіт! Допоможи створити короткий конспект для проведення уроку виробничого навчання з теми Створення фреймів. Робота з таблицями. Верстка бланка ділового листа. Конспект має містити в собі основні поняття, графічні зображення згідно з темою та структуровані таблиці з даними. професія, яка вивчає цю тему: Оператор комп'ютерного набору.

Отменить

Відправити

Привіт! Зараз я підготував структурований конспект у форматі MS Word, що включає основні поняття, графічні зображення та таблиці. Очікую кілька хвилин! 😊

Я створив структурований конспект у форматі Word

- Основні поняття щодо фреймів, таблиць та верстки ділового листа
- гр
- Таблиці з прикладами

Зараз збережу файл і надам його

Готово! Ви можете завантажити конспект за наступним пос

[Завантажити конспект](#)

Якщо потрібно щось або змінити доповнити, [-]



Створення короткого та змістовного конспекту до уроку в форматі MS WORD за допомогою Чату GPT

Створи короткий опитувальник для актуалізації знань програми Adobe Photoshop з відповідями

Ось короткий досвід для актуалізації знань з Adobe Photoshop. Він містить питання з відповідями, які перевірили базові знання програми.

Опитувальник з Adobe Photoshop

1. Який формат файлу є рідним для Photoshop?

✓ Відповідь: PSD

2. Яка комбінація клавіш використовується для копіювання виділеної області на новий шар?

✓ Відповідь: Ctrl + J / Ctrl + J

3. Який інструмент використовує для видалення фонового зображення?

✓ Відповідь: **Magic Wand Tool (Чарівна паличка) або **Інструмент швидкого виділення (Швидке виділення)

4. Який режим накладання шару робить темні ділянки більш помітними?

✓ Відповідь: **ПомножитиMultiply (Множення)

5. Як швидко змінити розмір пензля?

✓ Відповідь: Використов [()]

6. Яка комбінація клавіш використовується для створення нового документа?

Генерація питань для актуалізації знань з тем

Використання графічних інструментів ШІ на вступному інструктажі

Графічні моделі ШІ використовуються на вступному інструктажі для створення наочних матеріалів:



Ideogram <https://ideogram.ai/>

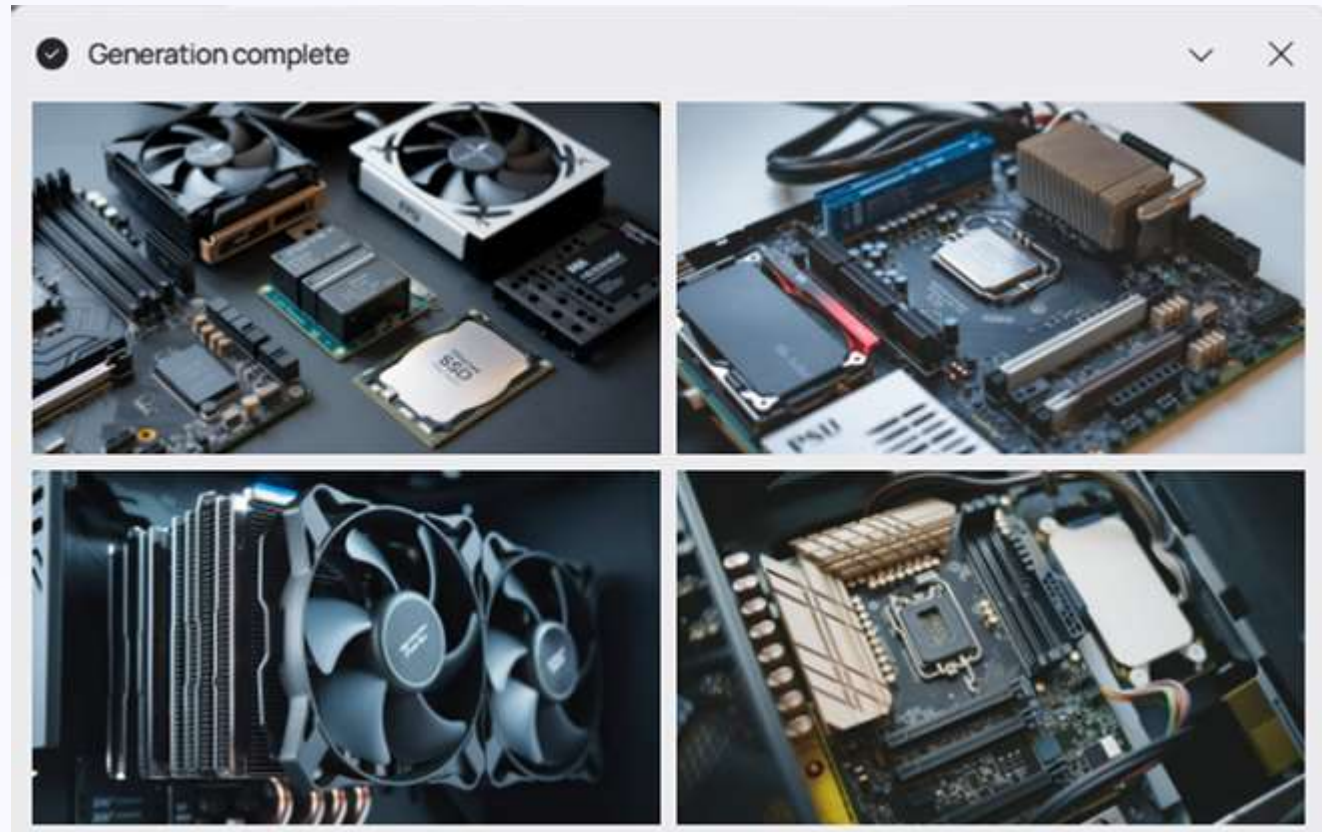
Безкоштовний сервіс для генерації зображень за допомогою ШІ. Дозволяє генерувати наочні матеріали до уроків з будь-якої теми.



Firefly <https://firefly.adobe.com/generate>

Генератор зображень із тексту на базі ШІ. Дозволяє створювати зображення відповідно до конкретних потреб користувача.

Приклади використання Ideogram для підготовки наочних матеріалів до вступного інструктажу:



Реалістичний вигляд складових системного блоку, згенерований в Ideogram.AI



Корисні поради при роботі за ПК, які можуть бути використані в проведенні інструктажу з охорони праці та безпеки життєдіяльності

Приклади використання Adobe Firefly для підготовки наочних матеріалів до вступного інструктажу:



запит

материнська плата нового покоління



запит

схема локальної мережі

Візуалізація навчального матеріалу за допомогою відеогенераторів ШІ



Lumen5 <https://lumen5.com/>

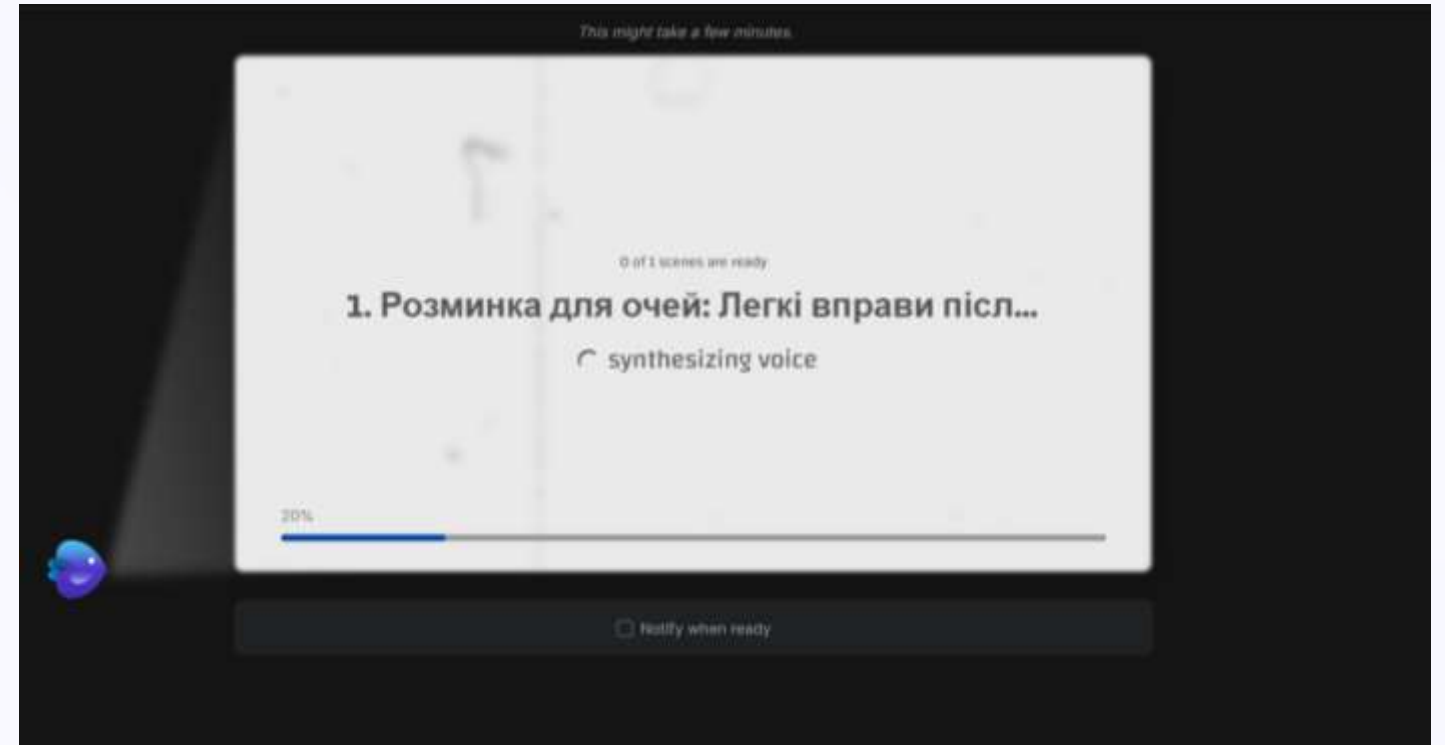
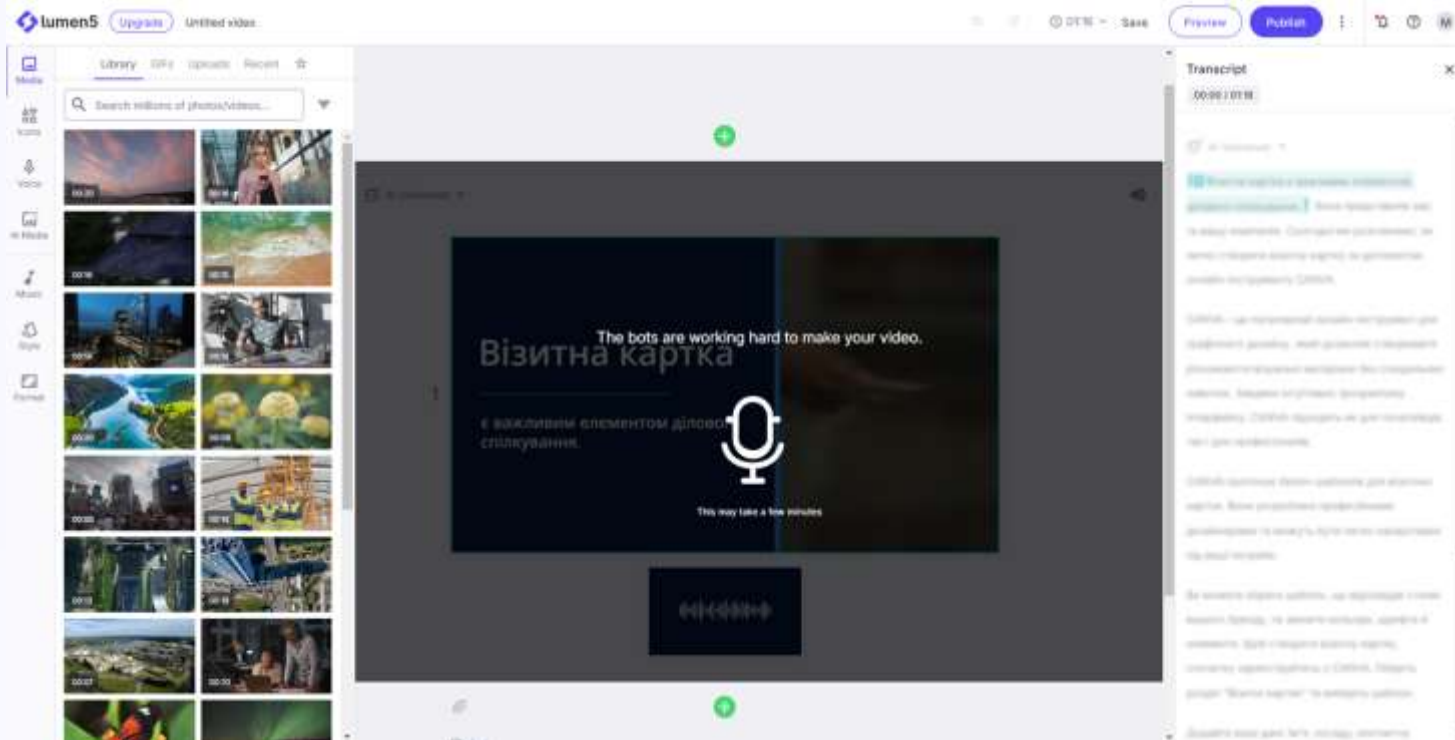
Автоматичне створення відео з тексту, ідеально підходить для швидкої візуалізації навчальних матеріалів.



InVideo <https://invideo.io/>

Перетворює текст на відео за допомогою ШІ, узагальнює контент та створює захопливі відео з голосом.

Приклади використання Lumen5 та invideo для створення відеоконтенту до уроку виробничого навчання



<https://drive.google.com/drive/folders/1X7LH4-wS2yX63CmRsy-j1IccFYYuz5AA?usp=sharing>

ШІ для підготовки візуального супроводу уроку виробничого навчання



Gamma <https://gamma.app/>

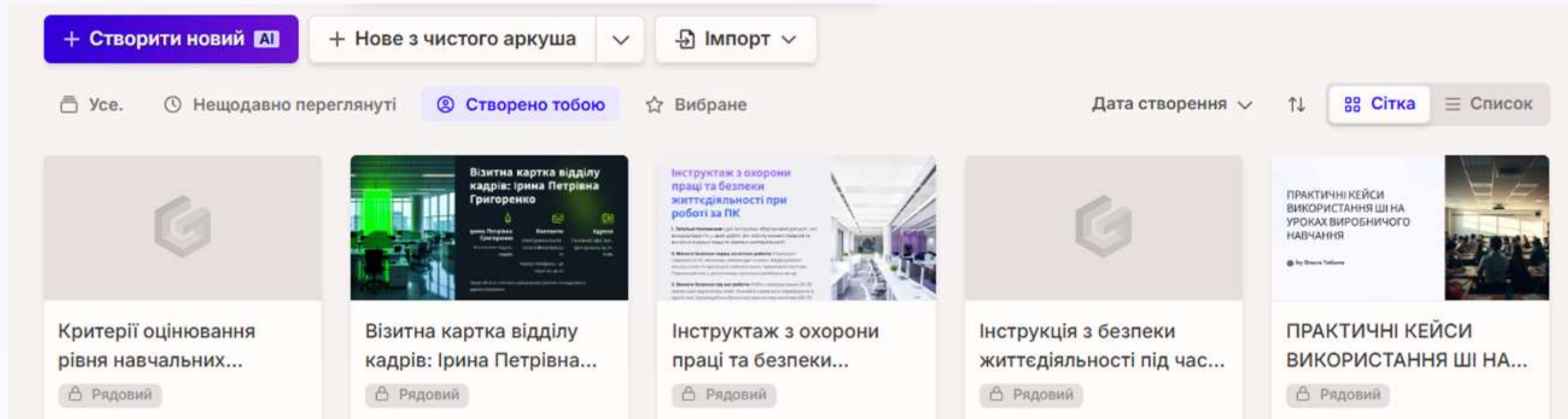
Інтуїтивно зрозумілий інструмент для генерування презентацій та мультимедійного супроводу



SlidesGo.AI <https://slidesgo.com/>

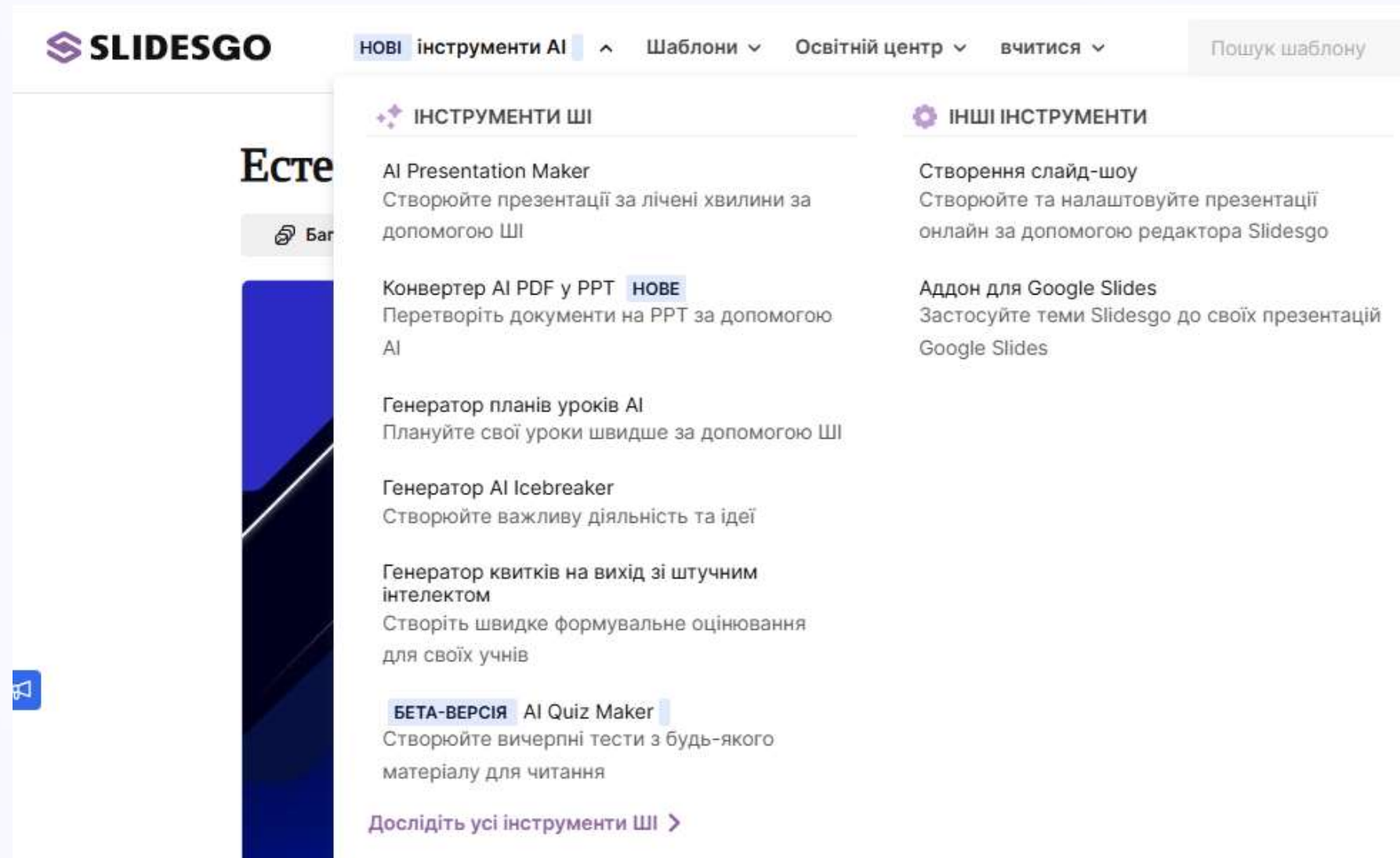
ШІ-презентації українською: від теми до готового слайд-шоу.

Приклади використання Gamma для підготовки візуального супроводу уроку виробничого навчання:



Розробка методичного забезпечення до уроку в програмі Gamma

Можливості **SLIDESGO** для візуального супроводу уроку виробничого навчання



The screenshot displays the Slidesgo website interface. At the top, the Slidesgo logo is on the left, and navigation links for 'НОВІ інструменти AI', 'Шаблони', 'Освітній центр', and 'вчитися' are in the center. A search bar labeled 'Пошук шаблону' is on the right. The main content area is divided into two columns: 'ІНСТРУМЕНТИ ШІ' and 'ІНШІ ІНСТРУМЕНТИ'. The 'ІНСТРУМЕНТИ ШІ' column lists several tools: 'AI Presentation Maker' (create presentations in minutes), 'Конвертер AI PDF у PPT' (convert PDF to PPT), 'Генератор планів уроків AI' (generate lesson plans), 'Генератор AI Icebreaker' (generate icebreakers), and 'Генератор квитків на вихід зі штучним інтелектом' (generate exit tickets). The 'ІНШІ ІНСТРУМЕНТИ' column lists 'Створення слайд-шоу' (create presentations) and 'Аддон для Google Slides' (apply themes). A 'БЕТА-ВЕРСІЯ AI Quiz Maker' is also mentioned at the bottom of the AI tools list. A link 'Дослідіть усі інструменти ШІ >' is at the bottom of the AI tools section.

SLIDESGO НОВІ інструменти AI Шаблони Освітній центр вчитися Пошук шаблону

ІНСТРУМЕНТИ ШІ

- AI Presentation Maker**
Створюйте презентації за лічені хвилини за допомогою ШІ
- Конвертер AI PDF у PPT** НОВЕ
Перетворіть документи на PPT за допомогою AI
- Генератор планів уроків AI**
Плануйте свої уроки швидше за допомогою ШІ
- Генератор AI Icebreaker**
Створюйте важливу діяльність та ідеї
- Генератор квитків на вихід зі штучним інтелектом**
Створіть швидке формувальне оцінювання для своїх учнів
- БЕТА-ВЕРСІЯ AI Quiz Maker**
Створюйте вичерпні тести з будь-якого матеріалу для читання

[Дослідіть усі інструменти ШІ >](#)

ІНШІ ІНСТРУМЕНТИ

- Створення слайд-шоу**
Створюйте та налаштовуйте презентації онлайн за допомогою редактора Slidesgo
- Аддон для Google Slides**
Застосуйте теми Slidesgo до своїх презентацій Google Slides

Приклади використання SLIDESGO для підготовки візуального супроводу до уроку виробничого навчання:

✓ додому — 2 Зміст — 3 Тема і завантажити

Перегляньте зміст БЕТА-ВЕРСІЯ

Перегляньте текст, відредагуйте його безпосередньо або перепишіть за допомогою ШІ, якщо він не зовсім правильний.

Всього 11 слайдів ☰

- 1 **Титульний слайд** **Можливості Adobe Photoshop**
- 2 **Вступ**
У цьому майстер-класі ми розглянемо основні функції Adobe Photoshop, які максимально новачками освоїти програму та максимально використовувати її можливості для редагування фотографій.
- 3 **Розділ 1** **Основні функції**
- 4 **Робота з шарами**
Шар є основним складовим у Photoshop, що дозволяє користувачам редагувати зображення непрямим способом. Кожен шар може створити різні елементи зображення, включаючи фото, текст і графіку. Управління
[Показати весь зміст](#)
- 5 **Корекція кольору**
Цей інструмент дозволяє користувачам коригувати кольори зображення, підвищувати контрастність, яскравість та насиченість. Основні інструменти для корекції кольору включають «Баланс кольору», «Криві» та «Відтінок»
[Показати весь зміст](#)

Етап створення презентації Продовжити →



Готова презентація, створена за допомогою SlideGo.AI

Висновок: ШІ як інструмент професійної діяльності

Використання ШІ на уроках виробничого навчання не лише розширює можливості навчання, але й готує здобувачів освіти до успішного майбутнього в цифровому світі. Світ динамічний, і для того, щоб йти в ногу з часом, потрібно адаптуватися до змін та інновацій. І найголовніше – розглядати ці можливості не як загрозу, а як допоміжний інструмент професійної діяльності.

