

*ЗП (ПТ)О «Богородухівський регіональний центр професійної освіти  
Харківської області»*

***ШТУЧНИЙ ІНТЕЛЕКТ:***

**Нові можливості для  
професійної освіти**

**2025**

*Підготувала  
майстер виробничого навчання  
Наталія ТІМЧЕНКО*



***Штучний інтелект (ШІ) — одне з найбільш вражаючих досягнень сучасної науки.***

***Вважається, що штучний інтелект здатний проявляти поведінку, яка не відрізняється від людської.***





# Типи штучного інтелекту

## Вузький ШІ

Вузький штучний інтелект обмежується виконанням конкретних завдань, але вони не розуміють сенс того, що роблять. Наприклад, він може розпізнавати ваш голос або рекомендувати вам фільм на основі ваших попередніх виборів.

## Широкий ШІ

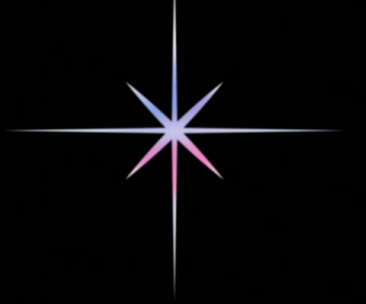
Широкий штучний інтелект - це більш складна система, здатна до самостійного навчання та прийняття рішень у нестандартних ситуаціях. Він розуміє сенс того, що робить.

## Суперінтелект

Суперінтелект - це максимальний рівень розвитку штучного інтелекту, коли система здатна перевершити людину в всіх областях. Тобто вона може розуміти різні ситуації та виконувати завдання, що потребують розуміння та логічного мислення, як і люди.

# *III: Від минулого до сьогодні*

- 1. ШІ може розуміти, що людина говорить, і відповідати на запитання.*
- 2. ШІ може швидко аналізувати велику кількість інформації, щоб знаходити корисну інформацію.*
- 3. ШІ може керувати роботами та транспортними засобами без участі людини.*
- 4. ШІ може допомагати лікарям встановлювати діагнози та рекомендувати лікування на основі медичних даних.*





# Штучний інтелект у професійній освіті



Віртуальні помічники

Автоматизація обробки  
даних

Аналіз великих даних

Навчання роботі з  
чат - ботами

Оцінка якості навчання

Інтерактивні симуляції

Розпізнавання тексту  
та мови

AI ) floo ai fis fin  
tullonal b taaninos  
(vocutiratinal training



# **Переваги використання ШІ у професійній освіті**

## **Підвищення мотивації**

*Інтерактивність і новизна підходів до навчання стимулюють інтерес до професії*

## **Оптимізація процесу**

*Автоматизація рутинних задач вивільнює час для майстрів в/н, що дозволяє зосередитись на більш важливих аспектах навчання*

## **Підготовка до реальних умов роботи**

*Використання сучасних технологій перевіряє готовність здобувачів освіти до викликів сучасного ринку праці*





# *Інструменти ШІ* *для педагогів*

ТЕКСТОВІ

ВІЗУАЛЬНІ

СТВОРЕННЯ ПРЕЗЕНТАЦІЙ



# Можливості Chat GPT для педагогів

1

## Створення інструкцій

Chat-GPT може бути використаний для автоматичного створення інструкційних карток та пояснень з різних предметів.

2

## Створення питань

Chat-GPT може допомогти створити цікаві та роздумливі питання для обговорення на заняттях або в групових дискусіях.

3

## Персоналізований навчальний досвід

Chat-GPT може адаптувати навчальний матеріал до потреб кожного здобувача освіти.

4

## Підтримка викладачів та здобувачів освіти

Chat-GPT може бути корисним інструментом для викладачів та здобувачів освіти. Він може відповідати на запитання, надавати додаткові пояснення та сприяти загальному розумінню матеріалу.





# Використання Chat GPT у виробничому навчанні

## Створення інтерактивних тренажерів

Chat-GPT може бути використаний для створення інтерактивних діалогових тренажерів, які дають можливість здобувачам освіти спілкуватися з віртуальними співбесідниками.

1

2

## Генерація тестів

Використання Chat-GPT для створення тестів робить процес оцінювання більш гнучким і зручним.

3

## Створення стандартних шаблонів

Chat-GPT може бути використаний для розробки стандартних шаблонів завдань для виробничих навчань.

4

## Створення челенджів

Chat-GPT може допомогти створити захопливі та цікаві челенджі для групових активностей.

5

## Адаптація завдань

Іншою важливою можливістю є адаптація завдань та челенджів до конкретних потреб вашої групи.



# Chat GPT

<https://chatgpt.com/>

The screenshot shows the ChatGPT web interface. On the left is a sidebar menu with the following items: ChatGPT, чат GPT, Ознайомитися з GPT, Сьогодні, Ошибка ввода текста, Попередні 30 днів, Тест комп'ютерні віруси, Підготовка матеріалів в Інтернеті, Використання ШІ в навчанні, 2024, Методична діяльність в освіті, Будова та функціонування а, and Підвищити рівень плану (Розширений доступ до...). The main area features the heading "Чим я можу вам допомогти?" and a text input field containing "Повідомлення ChatGPT". Below the input field are buttons for "+", "Шукати", "Обґрунтуй", and an upward arrow. At the bottom of the main area are buttons for "Створити зображення", "Аналізувати зображення", "Склади план", and "Ще". A disclaimer at the bottom reads "ChatGPT може помилятися. Перевіряйте важливу інформацію." and there is a help icon in the bottom right corner.





# *Adobe Firefly:* *Візуалізація завдань*



## *Візуальні представлення*

Чат Adobe Firefly дозволяє створювати візуальні представлення завдань, що робить навчання більш доступним та зрозумілим для здобувачів освіти.

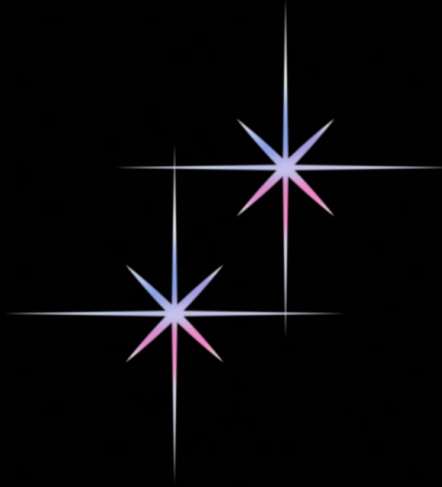
## *Моделювання сценаріїв*

Чат Adobe Firefly може створювати зображення, які ілюструють різні сценарії виробничого процесу.





# *Adobe Firefly:* *Візуалізація завдань*



## *Автоматизація*

Технологія Чат Adobe Firefly дозволяє автоматизувати процес створення візуальних матеріалів, що зекономить час та ресурси викладача.

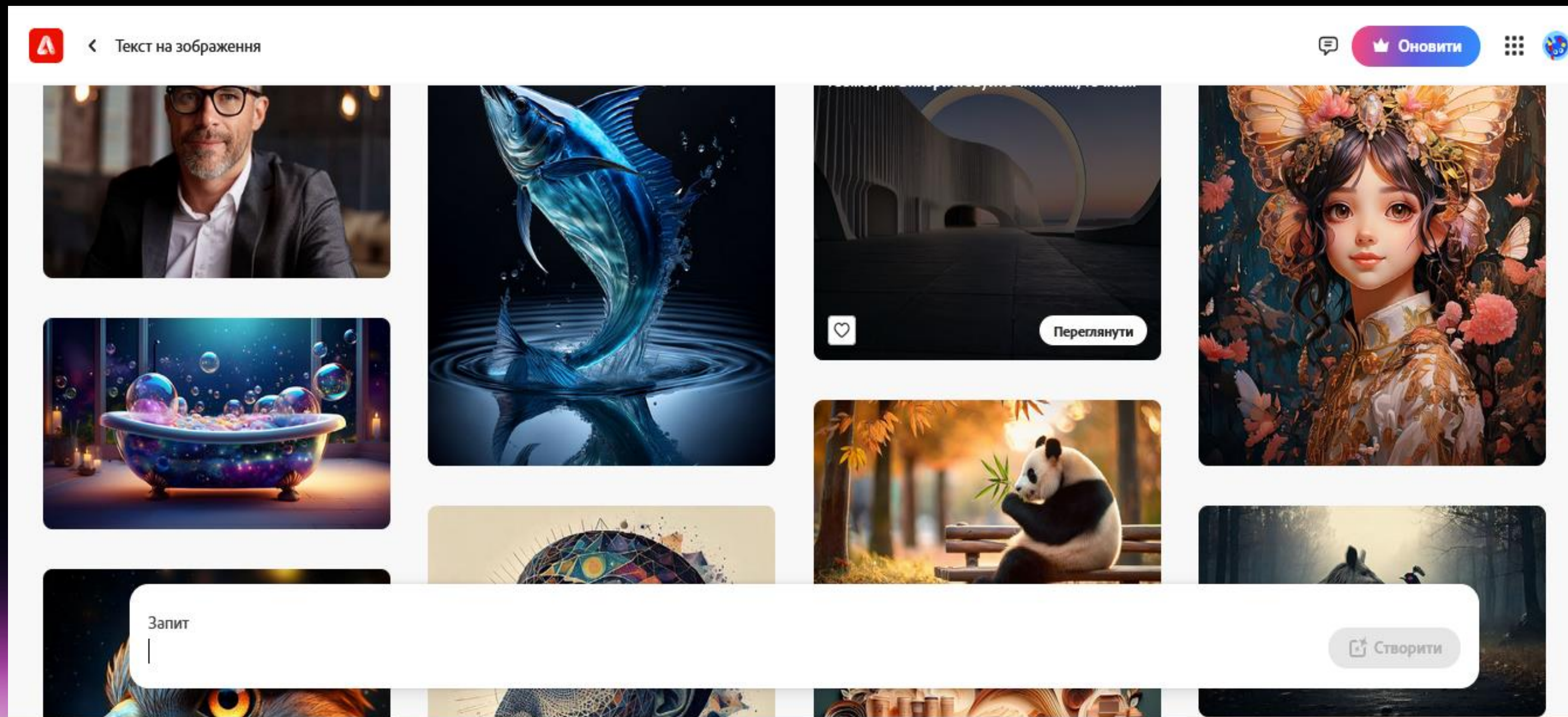
## *Індивідуалізація*

Завдяки створенню зображень для візуалізації завдань, можна індивідуалізувати навчання, адаптуючи зображення до потреб кожного здобувача освіти.



# Adobe Firefly

<https://firefly.adobe.com/generate/images?view=gallery>





# **Використання Gamma**

*Gamma – технологія, яка може значно полегшити процес створення високоякісних та ефективних презентацій для навчання.*





# Презентація ШІ: Gamma



- ***Швидке створення***

Gamma дозволяє створювати презентації швидко та ефективно.

- ***Професійний дизайн***

Презентації, створені за допомогою Gamma мають професійний та привабливий дизайн.

- ***Налаштування***

Ви можете налаштувати презентації так, щоб вони відповідали конкретним потребам та інтересам вашої аудиторії.

- ***Економія часу***

Завдяки цій технології, ви можете значно зекономити час та ресурси, які раніше витрачали на створення презентацій вручну.





# Gamma

<https://gamma.app/create>

Головна сторінка

## Створюйте за допомогою ШІ

З чого б ви хотіли почати?

- Вставити текст**  
Створіть з нотаток, конспекту або наявного контенту
- Згенерувати** Популярні  
Створіть з однорядкового запиту за кілька секунд
- Імпорт файлу або URL-адреси**  
Покращуйте існуючі документи, презентації або веб-сторінки





# Висновок

*Інтеграція ШІ в навчальний процес, а саме в професійно – практичну підготовку, сприяє підвищенню якості освіти, роблячи роботу майстра виробничого навчання більш гнучкою, ефективною та адаптованою до потреб сучасного здобувача освіти, що у свою чергу сприяє розвитку цифрових навичок, критичного мислення та підвищенню конкурентоспроможності майбутніх фахівців на ринку праці.*



**ДЯКУЮ ЗА УВАГУ!**