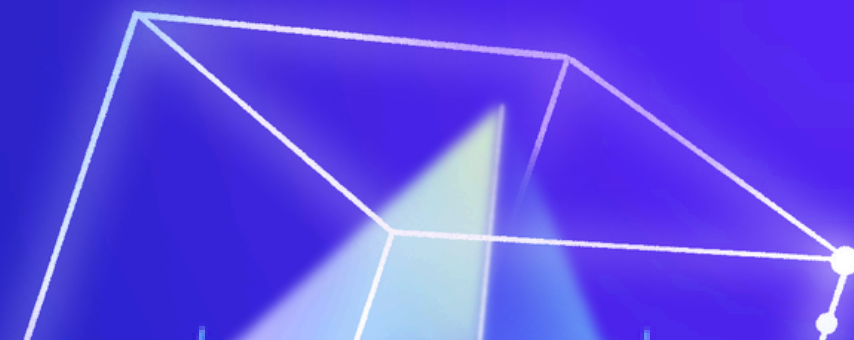


ШТУЧНИЙ ІНТЕЛЕКТ В ОСВІТІ: БАЛАНС МІЖ МОЖЛИВОСТЯМИ ТА ЕТИКОЮ

Ірина ДУБРОВА, методист НМЦ ПТО
у Харківській області



ЕТИЧНІ ДИЛЕМИ ВПРОВАДЖЕННЯ ШІ В СУЧАСНУ ОСВІТУ:



◆ ПИТАННЯ ПРИВАТНОСТІ
ТА БЕЗПЕКИ ДАНИХ

◆ СОЦІАЛЬНІ УПЕРЕДЖЕННЯ
АБО СТЕРЕОТИПИ

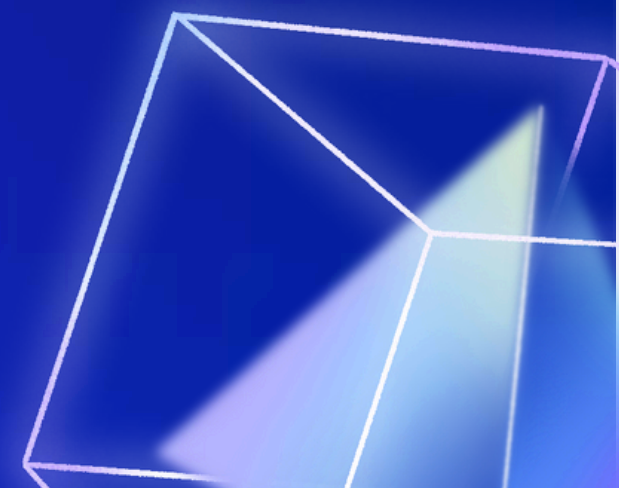
◆ ЗНЕЦІНЕННЯ РОЛІ ПЕДАГОГА

◆ УПЕРЕДЖЕНІСТЬ ПРИ ОЦІНЮВАННІ

◆ ЗМЕНШЕННЯ ОСОБИСТОГО
КОНТАКТУ

◆ НАДМІРНА ЗАЛЕЖНІСТЬ
ВІД ТЕХНОЛОГІЙ

◆ ПІДРИВ АКАДЕМІЧНОЇ
ДОБРОЧЕСНОСТІ



ЯК ПІДТРИМАТИ ГАРМОНІЮ ПРИ ВПРОВАДЖЕННІ ШІ В ОСВІТНІЙ ПРОЦЕС?

1

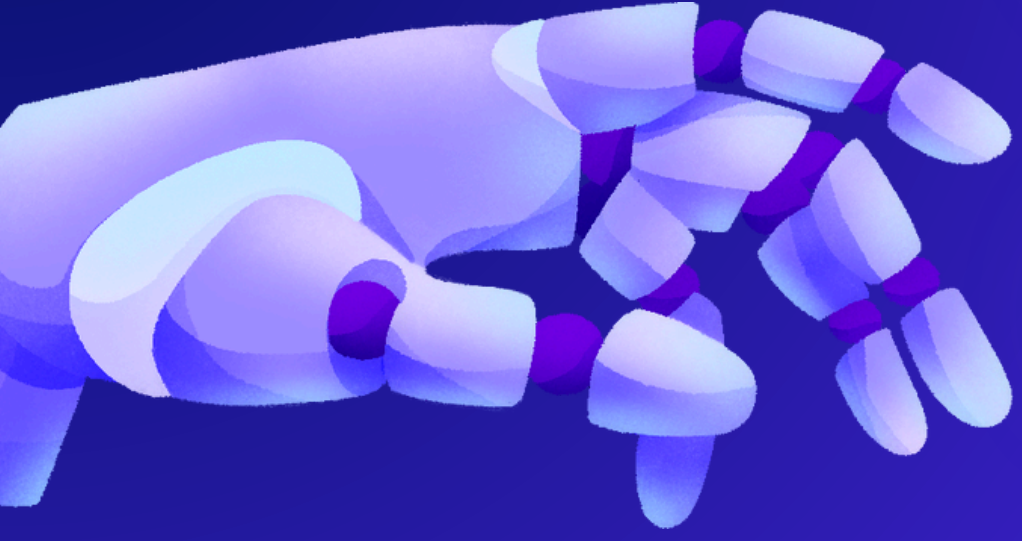
Збереження ролі наставника в навчанні

2

Постійний контроль якості даних

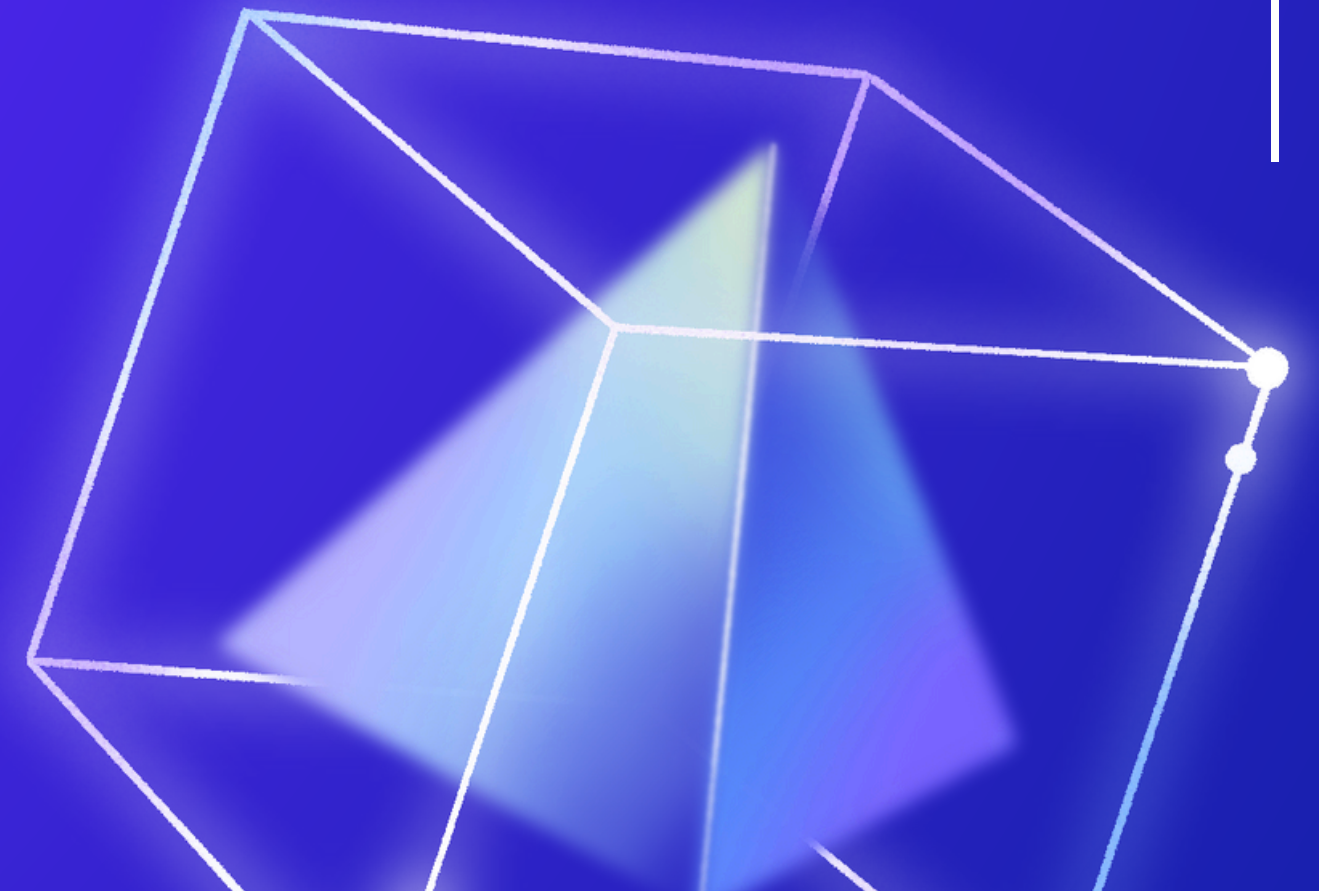
3

Розвиток критичного мислення та творчого потенціалу здобувачів освіти



ІНТЕРНЕТ-ІНСТРУМЕНТИ, ЩО ВІЯВЛЯЮТЬ ШІ- ГЕНЕРОВАНИЙ КОНТЕНТ:

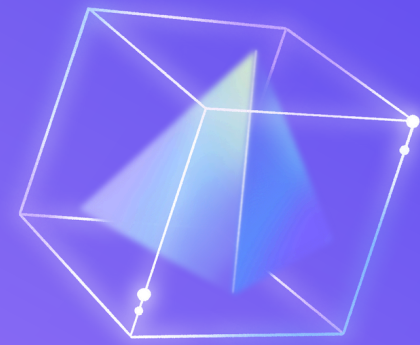
- [OpenAI AI Text Classifier](#)
- [CopyLeaks AI Content Detector](#)
- [Originality.ai](#)
- [Writer.com AI Content Detector](#)
- [Crossplag AI Content Detector](#)



КРОКИ ІНТЕГРАЦІЇ ШТУЧНОГО ІНТЕЛЕКТУ В ОСВІТНІЙ ПРОЦЕС:



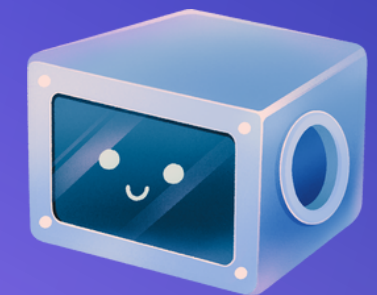
НАВЧАЙТЕ
ЗДОБУВАЧІВ
ОСВІТИ
ВІДПОВІДАЛЬНО
ВИКОРИСТОВУВАТИ
ШТУЧНИЙ
ІНТЕЛЕКТ



ВСТАНОВЛЮЙТЕ
ЧІТКІ ПРАВИЛА
РОБОТИ З
ШТУЧНИМ
ІНТЕЛЕКТОМ ДЛЯ
ЗДОБУВАЧІВ
ОСВІТИ



РОЗВИВАЙТЕ В
ЗДОБУВАЧІВ
ОСВІТИ
НАВИЧКИ
КРИТИЧНОГО
МИСЛЕННЯ ПРИ
РОБОТІ З ШІ



ВПРОВАДЖУЙТЕ
ГНУЧКІ ТА
РІЗНОМАНІТНІ
МЕТОДИ
ОЦІНЮВАННЯ
ЗНАНЬ

БУДЬТЕ ВІДПОВІДАЛЬНИМИ
ТВОРЦЯМИ МАЙБУТНЬОГО,
ДЕ ТЕХНОЛОГІЇ СПРИЯЮТЬ
РОЗВИТКУ, ЗБЕРІГАЮЧИ
ПРИ ЦЬОМУ ЛЮДЯНІСТЬ ТА
МОРАЛЬНІ ЦІННОСТІ

