

# ВИКОРИСТАННЯ ЦИФРОВОГО ІНСТРУМЕНТУ CLASSTIME ПІД ЧАС ФОРМУВАЛЬНОГО ОЦІНЮВАННЯ УЧНІВ.

**Пензев Валерій Іванович**  
викладач фізики і астрономії  
ЗАКЛАДУ ПРОФЕСІЙНОЇ  
(ПРОФЕСІЙНО-ТЕХНІЧНОЇ)  
ОСВІТИ "ХАРКІВСЬКИЙ  
ПРОФЕСІЙНИЙ КОЛЕДЖ"

# Формувальне оцінювання

- відбувається під час навчання і є його частиною; формувальне оцінювання можна розглядати як **оцінювання для навчання**;
- використовується для того, щоб з'ясувати, чи досягнута мета навчання.

**Зворотний зв'язок – найважливіший елемент освітнього процесу!**

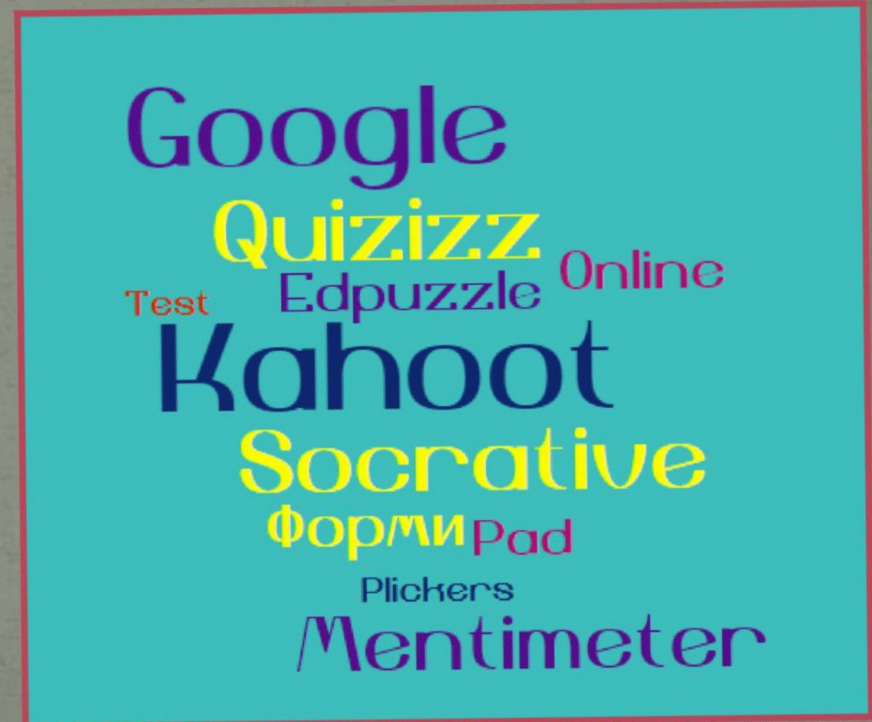
- **Формувальне оцінювання** — це інтерактивне оцінювання прогресу учнів.

- **Формувальне оцінювання** сфокусоване на процесі, а класичне - на результаті.

Інструментами формувального оцінювання можуть виступати: портфоліо навчальних досягнень студента, різноманітні проекти, методи проблемного навчання, різні форми змішаного навчання, цифрові сервіси, ігрові технології.

# Подивіться на перелік *деяких* цифрових інструментів оцінювання:

- Google Форми
- Socrative
- Kahoot
- Plickers
- Classtime
- Edpuzzle
- Quizlet
- Online Test Pad
- Mentimeter
- Quizizz





# Платформу Classtime схвалено Інститутом модернізації змісту освіти

Використання єдиної платформи «Classtime» педагогами є дуже зручним та актуальним ресурсом для організації роботи здобувачів освіти на будь-якому етапі уроку. Дана платформа- це ідеальний помічник вчителя у сучасному класі

# Розглянемо платформу Classtime!

Classtime

ПРОПОЗИЦІЇ

ЯК ВИКОРИСТОВУВАТИ

РЕСУРСИ

🌐 Українська ▾

Реєстрація Вчителя

## Ваш шлях до успіху учнів

Classtime - це помічник вчителя, що збагачує ваш урок миттєвою візуалізацією рівня розуміння та прогресу усього класу в живому часі.

Вчителям

Вхід вчителя

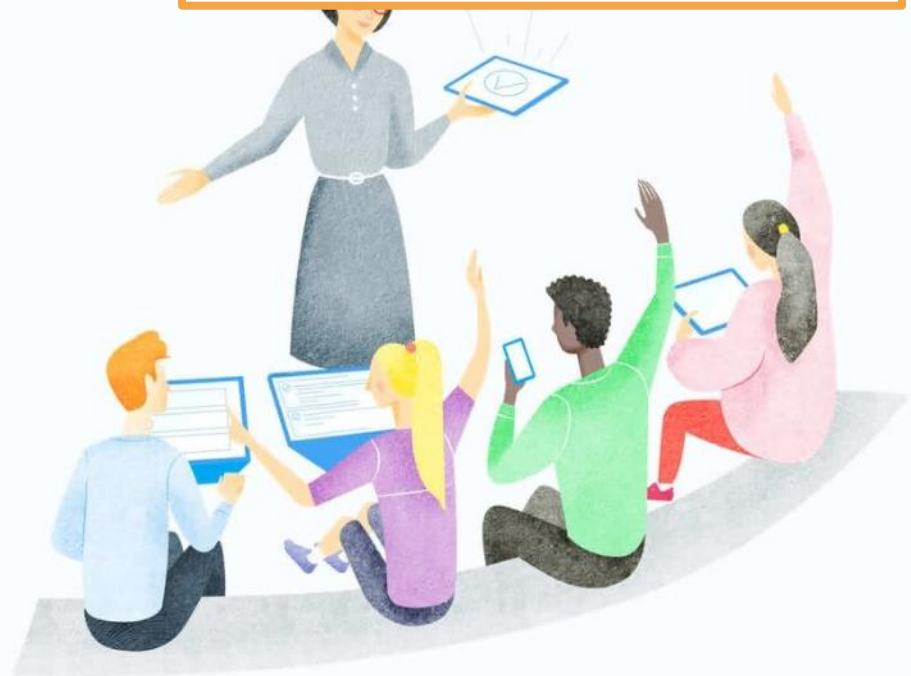
Учням

Введіть код сесії тут

Приєднатися

або [зайдіть через свій акаунт](#)

<https://www.classtime.com/uk.html>



Як і на багатьох сайтах, на ньому можна реєструватися довільно (Оберіть розділ «Реєстрація», а можна заходити під своїм акаунтом Google, Microsoft або Facebook - оберіть розділ «Вхід».

Classtime

ВХІД РЕЄСТРАЦІЯ

Вхід через Facebook

Вхід через Google

Вхід через Microsoft

або зайдіть за своїм email

marko@vovchok.com

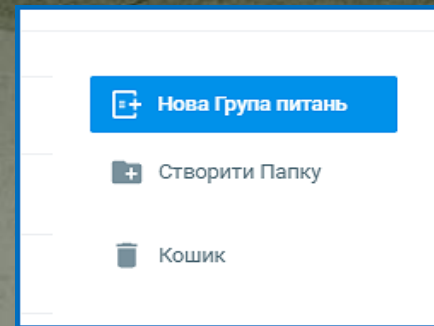
пароль

Ви не пам'ятаєте пароль?

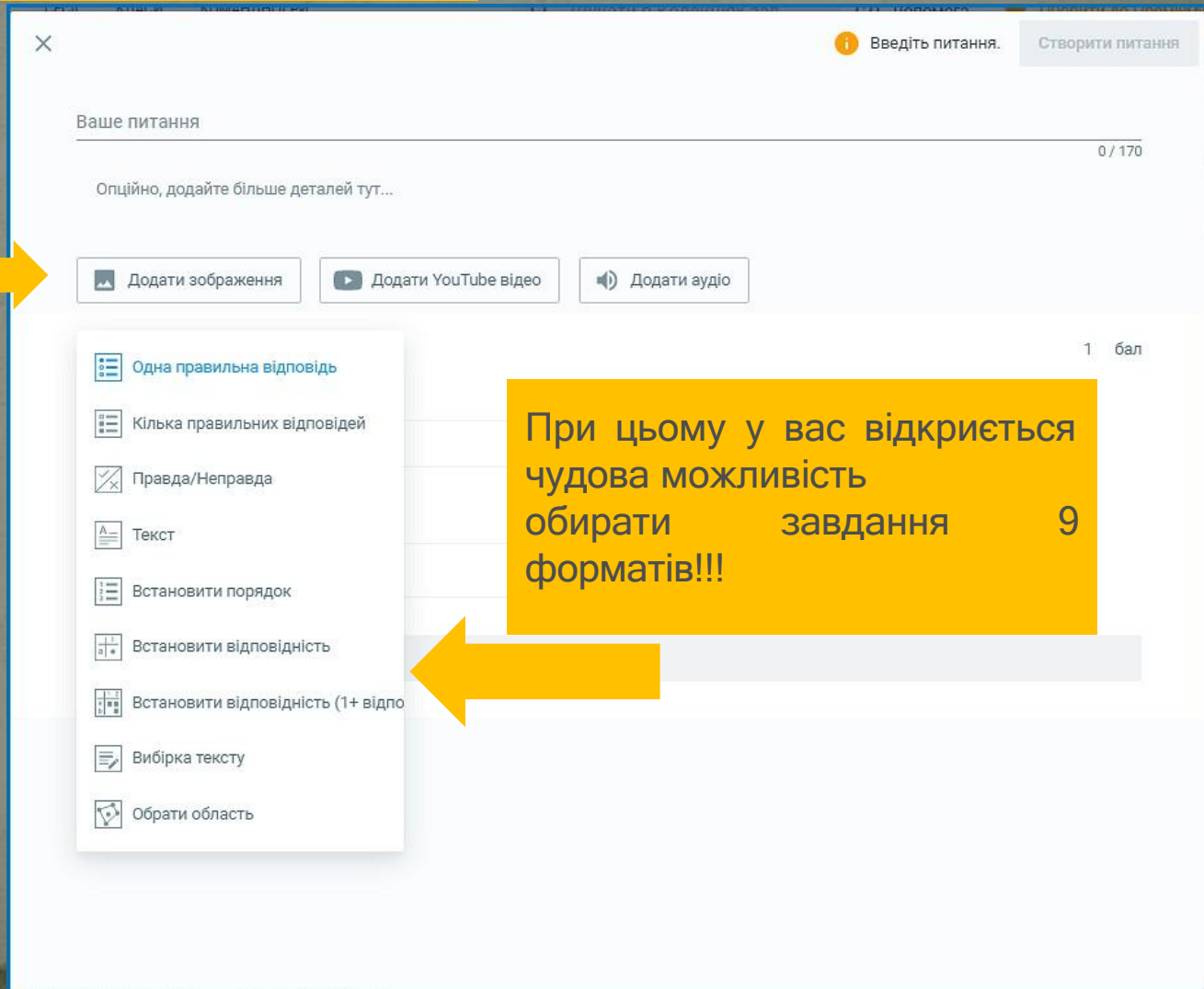
АВТОРИЗУВАТИСЯ >



Щоб створити власний тест, оберіть «Нова група питань». Потім надайте назву свого тесту і почніть його створення



Можна додавати зображення, аудіо- та відео!



При цьому у вас відкриється чудова можливість обирати завдання 9 форматів!!!



## Група64Р. Самостійна робота "Нерівномірний рух. Середня швидкість нерівномірного руху"



Почати Нову Сесію

Ця Група питань доступна лише Вам. Опублікуйте, щоб зробити її відкритою: [Додати до Публічної Бібліотеки](#)

11 балів

[+ Нове Питання](#)

- |   |   |   |        |
|---|---|---|--------|
| 1 | Рух називається нерівномірним, якщо тіло за   | <a href="#">+</a> <a href="#">Додати до сесії</a> | 1 бал  |
| 2 | Виберіть дві правильні відповіді. За характером руху тіла механічний рух буває:   |   | 1 бал  |
| 3 | Автомобіль проїхав 98 км за 1,5 год, а потім ще 240 км за 5 год. Яка середня швидкість на всьому шляху?                                       |   | 2 бали |
| 4 | Пішохід 1,5 год йшов зі швидкістю 6 км/год, а потім 2,5 год їхав на велосипеді зі швидкістю 16 км/год. Яка середня швидкість на всьому шляху? |   | 3 бали |
| 5 | Визначте середню швидкість мандрівника, який рухається дві третіх часу зі швидкістю 6 км/год, а залишок часу – зі швидкістю 3 км/год.         |   | 3 бали |
| 6 | Виберіть дві правильні відповіді. За формою траєкторії механічний рух буває:  |   | 1 бал  |

[↗ Попередній перегляд](#)[👤 Додати до Публічної Бібліотеки](#)[🔗 Поділитись](#)[📄 Копіювати ...](#)[↶ Перемістити до...](#)[🖨 Роздрукувати](#)[🗑 Кошик](#)

Після того, як ви створили тест, ви маєте його підготувати для видачі своїм учням. Для цього клацніть «Почати нову сесію»

## Ось як це виглядає:



### Перемішати варіанти відповідей

Покажіть варіанти відповідей кожному учню в різному порядку.



### Показувати відповіді одразу

Покажіть правильні відповіді одразу після кожного запитання.



### Перемішати питання

Покажіть питання кожному учню в різному порядку.



### Дозволити одну спробу на питання

Учні більше не матимуть можливості змінювати свої відповіді.



### Увімкнути часткове оцінювання

Вибраний метод оцінювання:

Макимум або жодного балу



### Обмеження в часі

Час для відповідей на питання буде обмежено для кожного учня.

ХВ

0



### Увімкнути Покроковий спосіб

Покажіть наступне питання по одному в чіткому порядку.



### Планувальник сесії

Поставте чіткі обмеження, коли можна пройти сесію.

Сесія відкриється о

Будь-який час

Сесія завершується о

Будь-який час



### Рефлексія

Активуйте, щоб отримати від учнів рефлексію на цей урок після закінчення усіх питань.



Прийняти

«Зірочкою» позначені опції, які доступні у Преміум-доступі (платному)

За ліцензією для навчальних закладів і організацій є  
можливості більших налаштувань:

## Налаштування Сесії ?

### Загальні ^



#### Перемішати варіанти відповідей

Показуйте варіанти відповідей кожному учню в різному порядку.



#### Перемішати питання

Показуйте питання кожному учню в різному порядку.



#### Увімкнути часткове оцінювання

Вибраний метод оцінювання:

Часткова оцінка (без штрафів)



#### Увімкнути Покроковий спосіб

Показуйте наступне питання по одному в чіткому порядку.



#### Рефлексія

Активуйте, щоб отримати від учнів рефлексію на цей урок після закінчення усіх питань.



#### Показувати відповіді одразу

Показуйте правильні відповіді одразу після кожного запитання.



#### Дозволити одну спробу на питання

Учні більше не матимуть можливості змінювати свої відповіді.



#### Обмеження в часі

Час для відповідей на питання буде обмежено для кожного учня.



хв

20



#### Планувальник сесії

Поставте чіткі обмеження, коли можна пройти сесію.

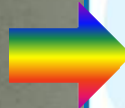


Сесія відкриється о

Будь-який час

Сесія завершується о

Будь-який час



Система автоматично генерує QR-код та пряме посилання на створений тест. Подивіться , як це виглядає

Давайте потренуємося.  
Зараз станьте...учнями



1) Відскануйте QR-код; у вікні, яке відкриється, введіть своє ім'я і виконайте тест

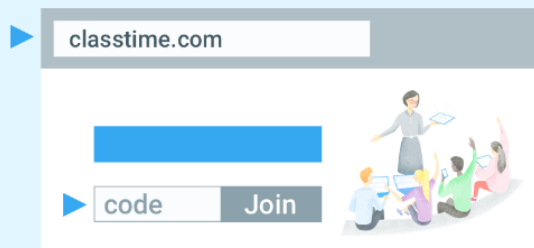
2) Якщо раптом Ви не встановили QR-сканер в телефон, працюйте в браузері: зайдіть на сайт **classtime.com** і вручну введіть код в рядок «Учням»

Приєднайтесь до сесії через

Код сесії:

**X8FHFE**

QR-код:



Зверніть увагу:  
учням реєструватися  
на сайті не потрібно!

# Так для вчителя виглядають відповіді учнів

Імена учасників  
можна приховати,  
а можна відкрити



Показати імена	1	2	3	4	
Сортувати за іменем	8 балів				
	2.00	×	×	✓	×
	6.00	✓	✓	×	✓
	6.00	✓	×	✓	✓
	0.00	×	×	×	
	0.00	×	×	×	×
	4.00	✓	×	×	✓
	4.00	×	✓	×	✓
	4.00	✓	×	×	✓
	6.00	✓	×	✓	✓
	2.00	×	×	×	✓
	4.00	✓	×	×	✓
	4.00	✓	×	×	✓
	6.00	✓	×	✓	✓
	6.00	✓	✓	×	✓
	6.00	✓	×	✓	✓
	6.00	×	✓	✓	✓
	6.00	✓	×	✓	✓

Правильні відповіді  
показано  
зеленим кольором,  
неправильні -  
червоним

Якщо формат завдання був - *довільна* текстова або  
числова відповідь, то в таблиці вона позначається ЖОВТИМ «ОКОМ»:  
це означає, що вчитель має її перевірити.

## Які переваги бачу я?

- Компактність і простота інтерфейсу. Опитування можна створити швидко.
- Доступ до загальної бібліотеки тестів.
- Налаштування тестів: перемішування запитань, обмеження часу, кількість балів за завдання, кількість спроб.
- Здійснення безпаперової взаємодії між учасниками освітнього процесу, що робить його зручним для використання.
- Широкий вибір типів завдань, можливість завантаження медіафайлів.
- Зберігання результатів в хмарному сервісі. Вчитель постійно має доступ до їх результатів – це спрощує роботу при перенесенні оцінок у журнал.
- Використання сервісу на різних етапах навчального процесу: для тренування, діагностики і контролю.
- Миттєвий зворотній зв'язок. Візуалізація результату. Рефлексія.



ЗИЧУ МИРУ ТА УСПІХУ