



ТРУДОВИЙ ПОТЕНЦІАЛ РЕГІОНУ: ПОТРЕБА ТА НАВЧАННЯ

**ЗІНАІДА НАЗАРЕЦЬ,
методист лабораторії професійної підготовки
НМЦ ПТО у Харківській області**

РЕЗУЛЬТАТИ ДОСЛІДЖЕННЯ

Роботодавці

Які, на вашу думку, професійні навички є першочерговими під час прийому на роботу нових співробітників?



Працівники

Яких навичок вам не вистачає для роботи в нових реаліях?



ДИНАМІКА ПОТРЕБ У HARD SKILLS 2015–2024 РОКИ

	2015	2020	2025
1	Комплексне розв'язання проблем	Комплексне розв'язання проблем	Аналітичне мислення та інноваційність
2	Координація дій з іншими	Критичне мислення	Активне навчання та стратегії навчання
3	Управління людьми	Креативність	Розв'язання складних проблем
4	Критичне мислення	Управління людьми	Критичне мислення та аналіз
5	Взаємодія, ведення перемовин	Координація дій з іншими	Креативність, оригінальність та ініціативність
6	Контроль якості	Емоційний інтелект	Лідерство та соціальний вплив
7	Сервіс-орієнтування	Складання суджень і ухвалення рішень	Використання технологій, моніторинг та контроль
8	Складання суджень і ухвалення рішень	Сервіс-орієнтування	Створення технологій та програмування
9	Активне слухання	Взаємодія, ведення перемовин	Витривалість, стресостійкість та гнучкість
#	Креативність	Когнітивна гнучкість	Логічна аргументація, розв'язання проблем та формування ідей

Основна мета навчання професійним кваліфікаціям у ЗП(ПТ)О

1

ВИХІДНА ПОЗИЦІЯ

*Прогнозування необхідних навичок.
Навчання компетентностям, необхідним роботодавцям та бізнесу.
Швидке реагування на потреби роботодавців та бізнесу.*

2

ПРИНЦИПИ

*Гнучкість навчання.
Багатоваріантність.
Індивідуальні траєкторії навчання та здобуття кваліфікацій, у тому числі часткових.
Підтвердження компетентностей на базі КЦ.*

3

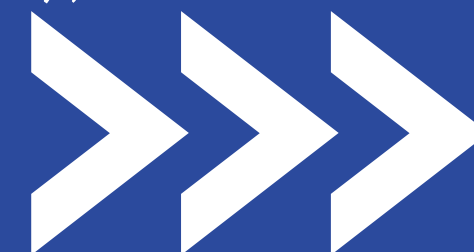
РЕЗУЛЬТАТ

Якість набутих компетентностей / результати навчання.



**Пріоритетні напрямки діяльності ЗП(ПТ)О
в короткостроковій та довгостроковій перспективі з навчання здобувачів професійної
освіти компетенціям (ключовим та професійним) для підготовки
високоєфективного, професійно здатного трудового потенціалу**

- 1) залучення інвестицій у системи П(ПТ)О Харківського регіону;
- 2) налагодження ефективної комунікації зі стейкхолдерами;
- 3) дослідження ринку праці;
- 4) створення НПЦ (не тільки за рахунок державного бюджету, а й за рахунок стейкхолдерів) та КЦ;
- 5) швидке та надійне реагувати на зміни потреб ринку праці, навчаючи кваліфікаціям/компетенціям здобувачів освіти відповідно до пріоритетів державної/регіональної освітньої політики та потреб бізнесу та в цілому ринку праці;
- 6) ліцензування нових професій;
- 7) ефективність та результативність – вибір найбільш раціональних механізмів навчання конкурентоспроможного, мобільного робітника та досягнення запланованих результатів;
- 8) заміна ролі педагога на педагога-тьютора (більше консультування, навчати вчитися);
- 9) своєчасність – синхронізація рішень щодо здійснення навчання здобувачів освіти протягом життя відповідно до вимог стейкхолдерів;



**Пріоритетні напрямки діяльності ЗП(ПТ)О
в короткостроковій та довгостроковій перспективі з навчання здобувачів професійної
освіти компетенціям (ключовим та професійним) для підготовки
високоєфективного, професійно здатного трудового потенціалу**

- 10) сталість освітнього середовища, інклюзивність та безбар'єрність;
- 11) прозорість процесу прийняття рішень та досягнутих результатів;
- 12) чітка відповідальність за якісне надання освітніх послуг;
- 13) участь у міжнародних проєктах та залучення експертів до модернізації системи професійної освіти;
- 14) здобуття іноземцями професійної освіти та/або професійних кваліфікацій в Україні;
- 15) проходження практичної підготовки, стажування та підвищення професійної кваліфікації громадянами України за кордоном;
- 16) участь у програмах двостороннього та багатостороннього міжнародного обміну здобувачами професійної освіти та стажування педагогічних працівників закладів професійної освіти;
- 17) участь у міжнародних освітніх та наукових проєктах;
- 18) організація і участь у міжнародних конференціях, семінарах, круглих столах, конкурсах професійної майстерності та інших заходах;
- 19) створення та реалізація дорожніх карт щодо навчання трудового потенціалу згідно з потребами бізнесу та в цілому ринку праці регіону.

Тісна співпраця з роботодавцями на кожному кроці процесу



Прогнозування навичок



Розроблення компетентностей



Надання освіти



Оцінювання



Визнання



ОСНОВНА МЕТА НАЛАГОДЖЕННЯ КОМУНІКАЦІЇ ЗІ СТЕЙКХÓЛДЕРАМИ

**РОЗРОБКА СХЕМ ПАРТНЕРСТВА МІЖ
ЗАКЛАДАМИ ОСВІТИ (ВКЛЮЧАЮЧИ
СТРУКТУРИ ДЕРЖАВНОЇ СЛУЖБИ
ЗАЙНЯТОСТІ ТА ПРИВАТНИЙ СЕКТОР),
НЕУРЯДОВИМИ ОРГАНІЗАЦІЯМИ, БІЗНЕСОМ
ДЛЯ ФОРМУВАННЯ СПІЛЬНИХ ЦІЛЮВИХ
КЕЙСІВ, НАЦІЛЕНИХ НА ЗАБЕЗПЕЧЕННЯ
РИНКУ ПРАЦІ КОНКУРЕНТОСПРОМОЖНИМИ
РОБІТНИЧИМИ КАДРАМИ, ТА ПІДВИЩЕННЯ
ЕКОНОМІЧНОЇ ПРИВАБЛИВОСТІ РЕГІОНУ.**



ОСНОВНОЮ МЕТОЮ ДОСЛІДЖЕННЯ РИНКУ ПРАЦІ Є:

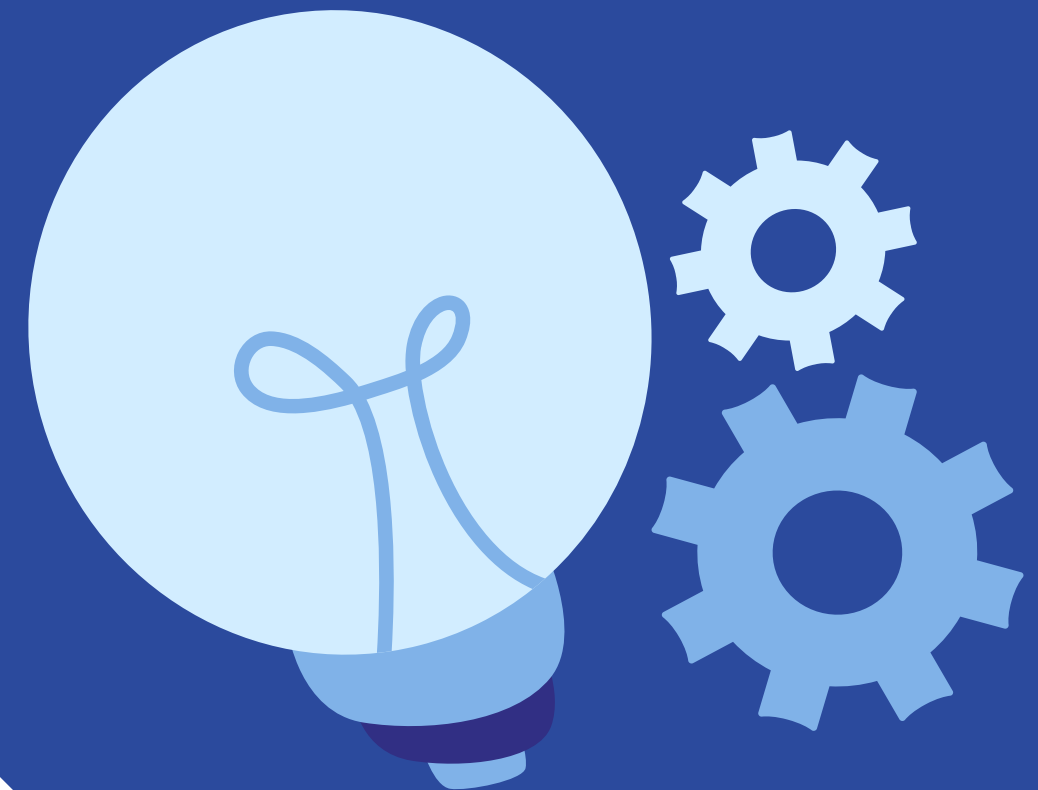


- аналіз ринку праці щодо виявлення та обґрунтування вибору робітничих професій для навчання здобувачів професійної освіти у ЗП(ПТ)О, в тому числі дорослого/ незайнятого населення, внутрішньо переміщених осіб за усіма видами підготовки: ППП, ПТН, ПрП, ПК відповідним професійним кваліфікаціям, а також частковим та мікрокваліфікаціям;
- вивчення необхідних об'ємів для регіону щодо підготовки, перепідготовки, підвищення кваліфікації, частковим та мікрокваліфікаціям ЗП(ПТ)О;
- аналіз знань, умінь, навичок, трудових прийомів, необхідних для успішної зайнятості за найбільш затребуваними професіями, відповідним професійним кваліфікаціям, а також частковим та мікрокваліфікаціям відповідно до вимог стейкхóлдерів/ роботодавців.

Навчально-практичні центри за галузевим спрямуванням

- машинобудування (3),
- транспорт (1),
- сфера обслуговування (2),
- електроенергетика електротехніка та електромеханіка (1),
- будівництво (7),
- легка промисловість (1),
- сільське господарство (1), з яких створено:

**10 (63%) - за кошти державного бюджету,
5 (31%) - за кошти соціальних партнерів,
1 (6%) - за власним фінансуванням закладу.**

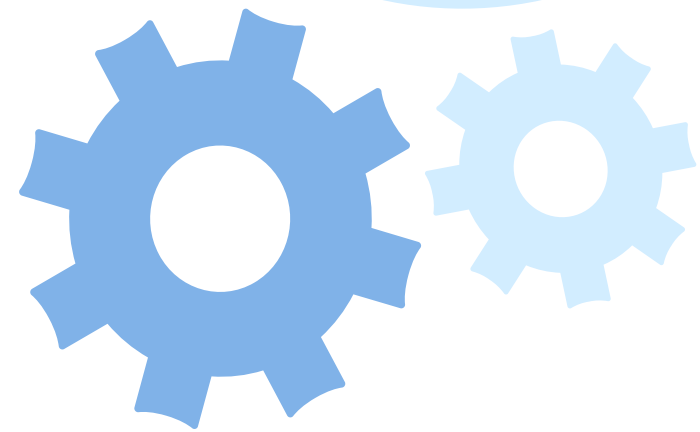


ПЕРЕЛІК ЗП(ПТ)О ТА ПРОФЕСІЙ, ЗА ЯКИМИ БУДУТЬ СТВОРЕНІ НПЦ У 2024 РОЦІ

№ з/п	Назва ЗП(ПТ)О	Назва професій
1	ЗП(ПТ)О « <u>Регіональний центр професійної освіти залізничного транспорту та агротехнічного сервісу</u> »	Тракторист-машиніст сільськогосподарського виробництва (категорія В1)
2	ЗП(ПТ)О « <u>Харківський професійний коледж</u> »	Монтажник санітарно-технічних систем і устаткування Електрозварник ручного зварювання Зварник пластмас
3	ДНЗ «Регіональний центр професійної освіти інноваційних технологій будівництва та промисловості»	Монтажник санітарно-технічних систем і устаткування
4	ДНЗ «Слобожанський регіональний центр професійної освіти»	Кухар Кондитер Пекар

СТВОРЕНІ КЦ НА БАЗІ ЗАКЛАДІВ ОСВІТИ ХАРКІВСЬКОЇ ОБЛАСТІ

№ з/п	Назва освітнього закладу	Професії/трудові функції
1.	Харківський центр професійно-технічної освіти державної служби зайнятості	Токар 3 розряду – трудові функції А, Б, В1-В9, Г1-Г3, Д1-Д2, Е, Є, Ж
2	Українська інженерно-педагогічна академія	Токар 2 розряду – трудові функції А, Б, В1-В7, Г1, Д1-Д2, Е, Є, Ж,; Токар 3 розряду – трудові функції А, Б, В1-В9, Г1-Г3, Д1-Д2, Е, Є, Ж,; Електрозварник ручного зварювання 2 розряду – трудові функції А, Б, В1, Г, И, І, К; Електрозварник ручного зварювання 3 розряду – трудові функції А, Б, В1, Г, Д, И, І, К
3	<u>Міжрегіональний центр гуманітарного розмінування та швидкого реагування Державної служби України з надзвичайних ситуацій</u>	Сапер (розмінування) рівень 1, 3 рівень НРК



СТВОРЕНІ КЦ НА БАЗІ ЗАКЛАДІВ ОСВІТИ ХАРКІВСЬКОЇ ОБЛАСТІ

№ з/п	Назва освітнього закладу	Професії/трудова функція
4.	<u>Лозівський центр професійної освіти Харківської області</u>	Кухар 3 розряду,
5.	ДНЗ «Регіональний центр професійної освіти інноваційних технологій будівництва та промисловості»	<u>Електрогазозварник 2 розряду – трудові функції А, Б, В, Г1-Г3, Д1-Д3, Е1, Ж, З, И,;</u> <u>Електрогазозварник 3 розряду – трудові функції А, Б, В, Г1-Г12, Д1-Д4, Е1-Е2, Ж, З, И, у);</u> <u>Електрогазозварник 4 розряду – трудові функції А, Б, В, Г1-Г16, Д1-Д6, Е1-Е3, Ж, З, И,.</u>

ПЕРЕЛІК ЗП(ПТ)О, ЯКІ ПРОЛІЦЕНЗУВАЛИ НОВІ ПРОФЕСІЇ У 2023-2024 РОКАХ

Назва ЗП(ПТ)О	Назва професії	Вид підготовки
ДНЗ «РЦПО <u>інноваційних технологій будівництва та промисловості</u> »	7141 <u>Маляр</u> 7122 <u>Муляр</u>	<u>ПрП</u> <u>ПТН</u>
ДНЗ " <u>Харківське вище професійне училище №6</u> "	4113 <u>Оператор з обробки інформації та програмного забезпечення</u>	<u>ППП</u>
ЗП(ПТ)О "РЕГІОНАЛЬНИЙ ЦЕНТР ПРОФЕСІЙНОЇ ОСВІТИ ЗАЛІЗНИЧНОГО ТРАНСПОРТУ ТА АГРОТЕХНІЧНОГО СЕРВІСУ"	4222 <u>Адміністратор</u> 5112 <u>Провідник пасажирського вагона</u> 8311 <u>Машиніст тепловоза</u>	<u>ППП</u> <u>ПрП</u> <u>ПТН</u>
ЗП(ПТ)О " <u>Богодухівський регіональний центр професійної освіти Харківської області</u> "	4113 <u>Оператор з обробки інформації та програмного забезпечення</u>	<u>ППП</u>

ПЕРЕЛІК ЗП(ПТ)О, ЯКІ ПРОЛІЦЕНЗУВАЛИ НОВІ ПРОФЕСІЇ У 2023-2024 РОКАХ

Назва ЗП(ПТ)О	Назва професії	Вид підготовки
ЗП(ПТ)О "Харківський професійний коледж"	4113 <u>Оператор з обробки інформації та програмного забезпечення</u>	ППП
	4212 Касир (в банку)	ППП
	7439 <u>Майстер з пошиття одягу</u>	ППП
	5122 Кухар	ПрП, ПТН, ПК
	7412 Кондитер	ПрП, ПТН, ПК
<u>ДНЗ "Слобожанський регіональний центр професійної освіти"</u>	7412 Кондитер	ППП
	7412 Пекар	ППП
<u>ДНЗ "Регіональний центр професійної освіти будівельних технологій Харківської області"</u>	4222 Офіс-адміністратор	ППП
<u>Регіональний центр професійної освіти електротехнічних, машинобудівних та сервісних технологій Харківської області</u>	4121 Офісний службовець (бухгалтерія)	ППП