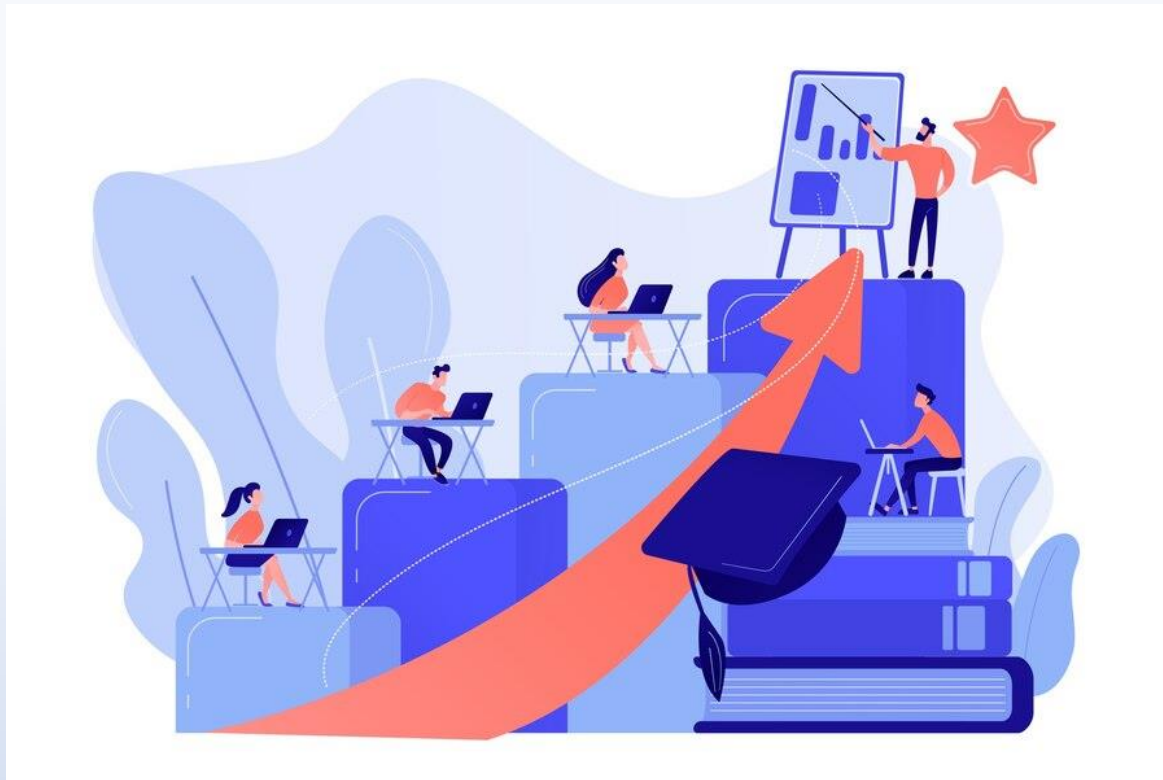


# ПРОЦЕДУРА АКРЕДИТАЦІЇ КВАЛІФІКАЦІЙНИХ ЦЕНТРІВ



# Як створити кваліфікаційний центр

№ з/п	Хронологія виконання завдань
1.	Підготовка пакету документів для отримання статусу кваліфікаційного центру за професійною кваліфікацією: _____.
2	Координація роботи викладача та майстра в/н з розробки контрольно-оцінювальних матеріалів теоретичних та практичних завдань
3.	Складання звітів про апробацію контрольно-оцінювальних матеріалів та відомостей про оцінювання валідності банку тестових завдань.
4.	Розробка процедури присвоєння/підтвердження щодо кожної професійної кваліфікації, заявленої на акредитацію.
5.	Заповнення заяви з додатками за встановленою формою, яка містить: 1. Відомості про осіб, яких заявник залучає як оцінювачів. 2. Відомості про матеріально-технічне забезпечення процедур оцінювання: контрольно-оцінювальні матеріали (тестові завдання, практичні завдання, інструменти, обладнання і матеріали).

**ЗАЯВА**  
**про проведення процедури акредитації**  
**кваліфікаційного центру**

Назва професійного стандарту, ким і коли затверджений	Назва професійної кваліфікації
<u>Професійний стандарт «Токар», затверджений протоколом Галузевої ради з розробки професійних стандартів і стратегії розвитку професійних кваліфікацій Федерації металургів України 14.03.2023 № 42.</u>	Токар 3 розряду – трудові функції А, Б, В1-В9, Г1-Г3, Д1-Д2, Е, Є, Ж.

**Перелік документів, що додаються:**

1. Копія Статуту на 19 арк. в 1 прим.
2. Копія витягу з Єдиного державного реєстру юридичних осіб, фізичних осіб-підприємців та громадських формувань на 6 арк. в 1 прим.
3. Копія наказу \_\_\_\_\_ від \_\_\_\_\_ №\_\_\_\_\_ «Про створення кваліфікаційного центру» на 1 арк. в 1 прим.
4. Копія наказу \_\_\_\_\_ від \_\_\_\_\_ №\_\_\_\_\_ «Про створення комісії з оцінювання результатів навчання здобувачів» на 1 арк. в 1 прим.
5. Відомості про осіб, яких \_\_\_\_\_ залучає як оцінювачів на 2 арк. в 1 прим.

## Перелік документів, що додаються:

6. Копії документів про освіту \_\_\_\_\_ на 5 арк. в 1 прим.
7. Копії документів про освіту \_\_\_\_\_ на 3 арк. в 1 прим.
8. Копія трудової книжки \_\_\_\_\_ на 22 арк. в 1 прим.
9. Копія трудової книжки \_\_\_\_\_ на 19 арк. в 1 прим.
10. Процедура присвоєння/підтвердження професійної кваліфікації «Токар 3 розряду – трудові функції А, Б, В1-В9, Г1-Г3, Д1-Д2, Е, Є, Ж» на 15 арк. в 1 прим.
11. Відомості про матеріально-технічне забезпечення процедури оцінювання на 14 арк. в 1 прим.
12. Свідоцтво про право власності на нерухоме майно на 2 арк. в 1 прим.
13. Технічний паспорт \_\_\_\_\_ на 16 арк. в 1 прим.
14. Інвентаризаційний опис необоротних активів (3 шт.) на 24 арк. в 1 прим.
15. Звіт про апробацію контрольно-оцінювальних матеріалів (тестових завдань) на 2 арк. в 1 прим.
16. Звіт про апробацію контрольно-оцінювальних матеріалів (практичних завдань) на 3 арк. в 1 прим.
17. Зразок контрольно-оцінювальних завдань (тестових запитань) для підтвердження професійної кваліфікації «Токар 3 розряду – трудові функції А, Б, В1-В9, Г1-Г3, Д1-Д2, Е, Є, Ж» на 23 арк. в 1 прим.
18. Зразок контрольно-оцінювальних завдань (практичних завдань) для підтвердження професійної кваліфікації «Токар 3 розряду – трудові функції А, Б, В1-В9, Г1-Г3, Д1-Д2, Е, Є, Ж» на 5 арк. в 1 прим.
19. Критерії оцінювання практичного завдання для присвоєння (підтвердження) професійної кваліфікації «Токар 3 розряду – трудові функції А, Б, В1-В9, Г1-Г3, Д1-Д2, Е, Є, Ж» на 2 арк. в 1 прим.
20. Відомості про веб-сайт на 1 арк. в 1 прим.

# Застосування критеріїв акредитації

1. Актуальність професійного стандарту.
2. Повна назва професійної кваліфікації.
3. Наявність у Статуті або Положенні заявника положень про провадження діяльності, пов'язаної з функціонуванням кваліфікаційного центру, відповідно до законодавства (у Статуті повинно бути зазначено, що заклад освіти надає платні освітні послуги відповідно до законодавства).
4. Наявність у витязі з Єдиного державного реєстру юридичних осіб, фізичних осіб-підприємців та громадських формувань видів діяльності за групами КВЕД 85.6 *Допоміжна діяльність у сфері освіти*, 74.9 *Інша професійна, наукова та технічна діяльність, н.в.і.у.*, клас КВЕД 2010 85.59 *Інші види освіти, н.в.і.у.*
5. Наявність копій наказів:
  - *«Про створення кваліфікаційного центру»*
  - *«Про створення комісії з оцінювання результатів навчання здобувачів»*

# Застосування критеріїв акредитації

6. Факт наявності у Відомостях про осіб, яких заявник залучає як оцінювачів (додаток 2 до Порядку), необхідних даних (додаються: сканкопії документів про освіти, сканкопії трудових книжок)

## ВІДОМОСТІ

про осіб, яких заявник \_\_\_\_\_, код згідно з ЄДРПОУ \_\_\_\_\_, залучає як оцінювачів  
(найменування, код згідно з ЄДРПОУ, у разі коли статус кваліфікаційного центру має намір набути структурний або відокремлений підрозділ заявника, - найменування такого підрозділу)  
Назва професійної кваліфікації: «Токар 3 розряду – трудові функції А, Б, В1-В9, Г1-Г3, Д1-Д2, Е, Є, Ж»

Порядковий номер	Прізвище, ім'я, по батькові (за наявності) оцінювача	Освіта (зазначаються всі рівні освіти, які мають значення для оцінювальної діяльності щодо відповідної професійної кваліфікації, із зазначенням повного найменування закладів освіти (на дату закінчення) та документів про освіту)	Досвід роботи (зазначаються всі види робіт (посад), які мають значення для оцінювальної діяльності щодо відповідної професійної кваліфікації, із зазначенням повного найменування місця роботи, займаної посади, тривалості роботи)	Освіта/навчання із спеціальності "Психологія" (навчання за освітньою програмою з психології у закладі вищої освіти, післядипломна освіта, дистанційний курс тощо) із зазначенням повного найменування закладу освіти (на дату закінчення) та (за наявності) документів про освіту	Освіта/навчання у сфері освітніх вимірювань (курси кваліметрії, психометрії, тестології тощо)
1	2	3	4	5	6

# Застосування критеріїв акредитації

## 7. Процедура присвоєння/підтвердження професійної кваліфікації «Токар 3 розряду – трудові функції А, Б, В1-В9, Г1-Г3, Д1-Д2, Е, Є, Ж», яка включає в себе:

- Опис всіх етапів присвоєння/підтвердження згідно з вимогами Порядку присвоєння/підтвердження.
- Відповідність нормам міжнародного договору, згоду на обов'язковість якого надано Верховною Радою України, у разі коли вимоги до присвоєння/підтвердження професійної кваліфікації встановлені міжнародним договором.
- Вимоги до комісії з оцінювання, порядку її формування та роботи з дотриманням принципів об'єктивності, незалежності, добросовісності, відкритості, прозорості та неупередженості процедури присвоєння/підтвердження.
- Положення про право здобувача на повторне призначення процедури оцінювання.
- Положення про порядок оскарження здобувачем до кваліфікаційного центру результатів процедури присвоєння/підтвердження.
- Наявність в процедурі присвоєння/підтвердження позицій, які забезпечують принцип неупередженості.

## Застосування критеріїв акредитації

### 7. Відомості про матеріально-технічне забезпечення повинні включати:

- зразки контрольно-оцінювальних матеріалів (тестових і практичних завдань із визначенням мінімального відсотку правильних відповідей для успішного проходження тестових завдань та прохідного балу за практичне завдання);
- наявність критеріїв оцінювання практичного завдання (необов'язково);
- захист від несанкціонованого доступу (всі особи, які залучені до оцінювання, підписують «Зобов'язання про нерозголошення відомостей», форма якого затверджена наказом \_\_\_\_\_ від \_\_\_\_\_ № \_\_\_\_\_ «Про нерозголошення відомостей щодо контрольно-оцінювальних матеріалів»);
- сканкопії документів, що підтверджують право власності на приміщення (свідоцтво про право власності, технічні паспорти, договір оренди), обладнання, інструменти (інвентаризаційний опис необоротних активів, балансова довідка) тощо;



# Застосування критеріїв акредитації

## 7. Відомості про матеріально-технічне забезпечення повинні включати:

- звіти про апробацію контрольно-оцінювальних матеріалів:

*«за результатами виконання, 18 осіб (37,5%) виконали завдання на високому рівні (за результатами набрали від 90 до 98 балів), 18 осіб (37,5%) – на достатньому рівні (від 80 до 90 балів), 12 осіб (25%) – на середньому рівні (від 70 до 80 балів). Результати нижче 70 балів відсутні.*

*Всі кваліфіковані робітники вклалися в час, відведений на виконання завдань».*

- відомості про оцінювання валідності банку тестових завдань:

*«оцінка валідності проводилася за результатами апробації на засіданні методичної комісії \_\_\_\_\_ металообробної промисловості та машинобудування із залученням представників підприємств \_\_\_\_\_ (протокол засідання від 16.02.2022 №2)».*

# Застосування критеріїв акредитації

## **8. Відомості про веб-сайт.**

*Посилання на сторінку веб-сайту, за яким можна переглянути наступну інформацію:*

- відповідні професійні стандарти;*
- процедуру присвоєння/підтвердження (до прикладу, й переліку професійних кваліфікацій (абзац четвертий пункту 10 Порядку));*
- зразок заяви про присвоєння/підтвердження професійної кваліфікації (абзац перший пункту 6 Порядку присвоєння/підтвердження);*
- перелік документів, які додаються до заяви здобувача (абзац третій пункту 4, абзац другий пункту 6 Порядку присвоєння/підтвердження).*

## Подальший алгоритм дій:

- після надходження офіційного листа від національного агентства кваліфікацій необхідно здійснити оплату послуг із перевірки наданих матеріалів у визначені терміни;
- відповідальній особі від закладу освіти прийняти участь у засіданні, бути готовим відповісти на питання членів комісії;

Аналіз та оцінка заяви та доданих до неї документів на предмет відповідності заявника, його структурного або відокремленого підрозділу критеріям акредитації здійснюється за тримірною шкалою:

Відповідає вимогам критерію/ Частково відповідає вимогам критерію/ Не відповідає вимогам критерію

***Кількість спроб для подання документів не обмежена!***

- після успішного проходження процедури акредитації і отриманні сертифікату скласти кошторис платної послуги та розмістити на сайті.